

# Montageanleitung

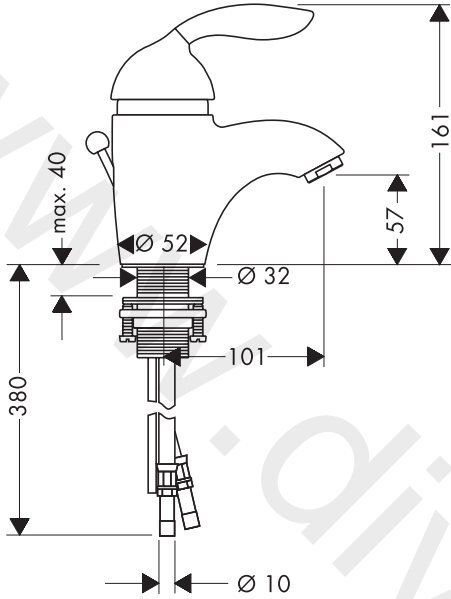


**Azzur**  
34001XXX

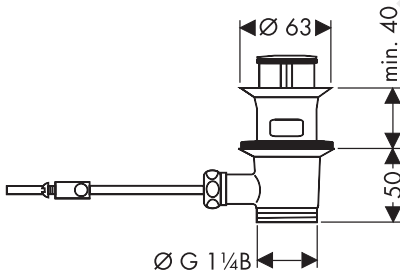
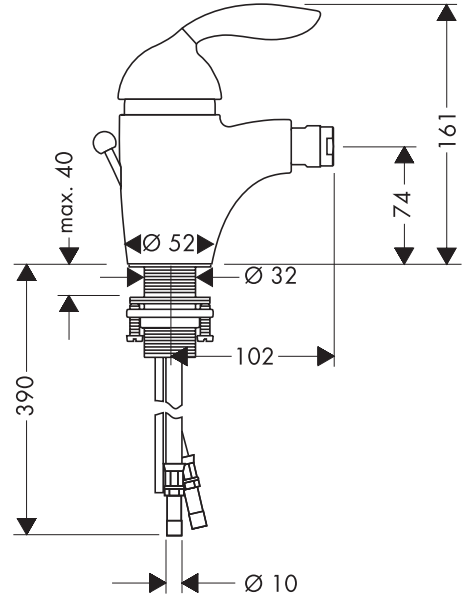


**Azzur**  
34200XXX

**34001XXX**



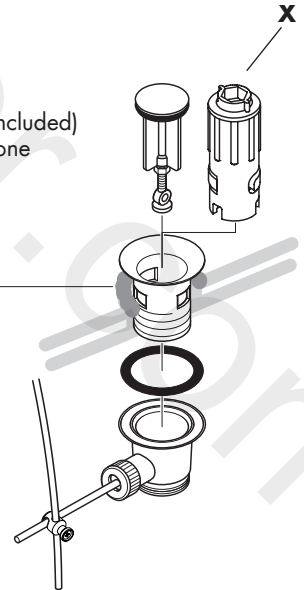
**34200XXX**

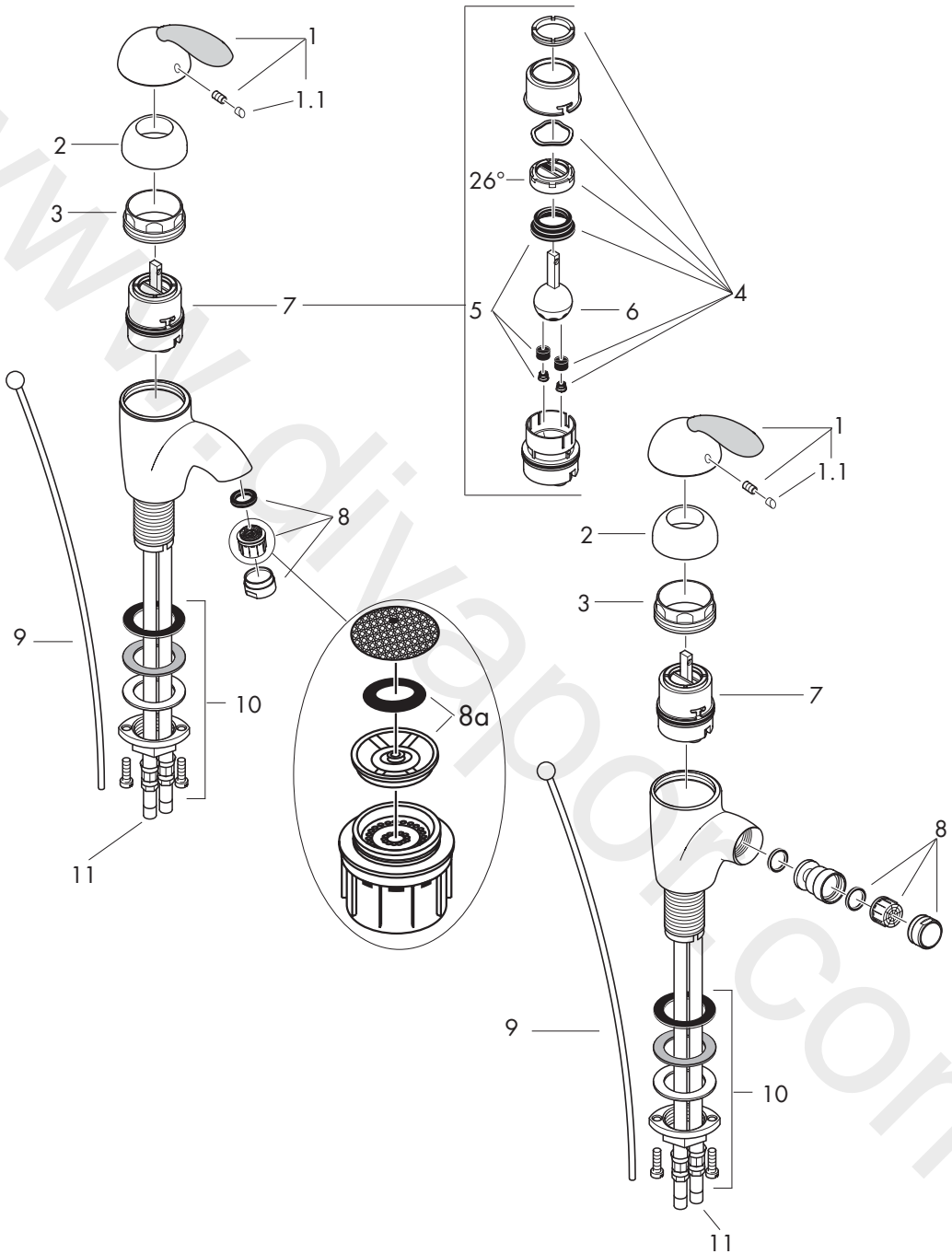


- Installationskitt
- Mastic d'installation
- Installation kit (not included)
- Mastice d'installazione
- Masilla
- Kit
- Kitt
- Mástique
- Kit instalatorski

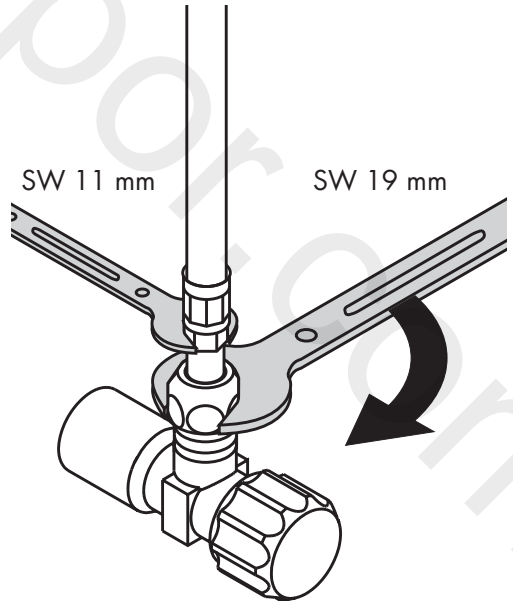
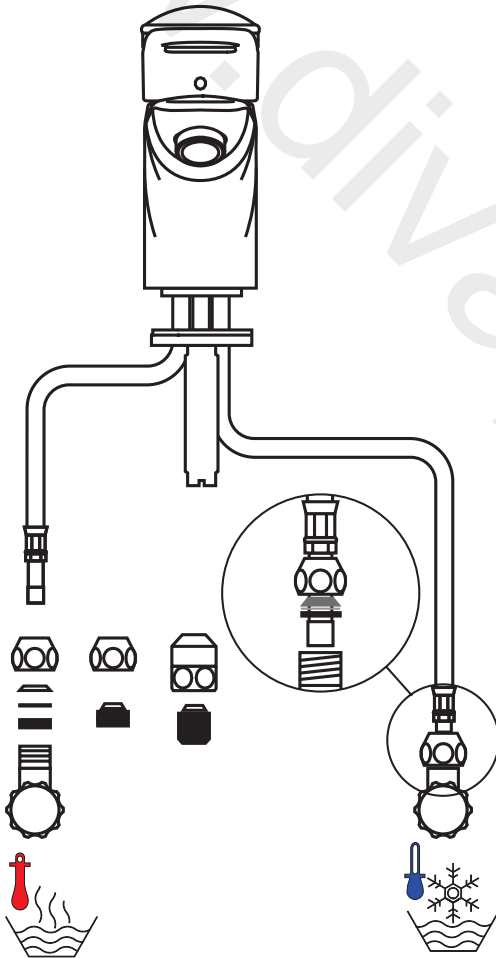
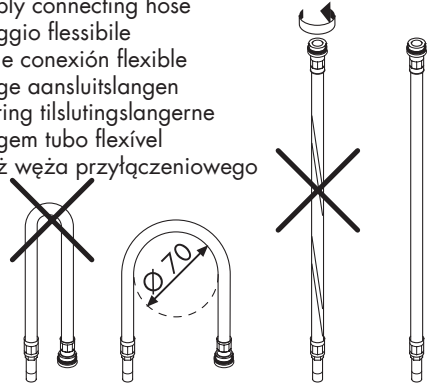


(not included)





Montage Anschlusschlauch  
 Montage flexible de raccordement  
 Assembly connecting hose  
 Montaggio flessibile  
 Montaje conexión flexible  
 Montage aansluitlangen  
 Montering tilslutningslangerne  
 Montagem tubo flexível  
 Montaż węży przyłączeniowego



## Montage

### Die Armatur muss nach den gültigen Normen montiert, gespült und geprüft werden!

1. Zulaufleitungen fachgerecht durchspülen.
2. Armatur mit Zwischenlage in Waschtisch / Bidet einsetzen.
3. Gleitscheibe, Unterlagscheibe und Bundmutter über Schlauch und Gewindestutzen schieben und Bundmutter von Hand andrehen.
4. Schlitzschrauben festziehen.
5. Anschlussschläuche an Eckventile anschließen, kalt rechts - warm links.
6. Zugstange mit Ablaufventil verbinden.

Große Druckunterschiede zwischen den Kalt- und Warmwasseranschlüssen müssen ausgeglichen werden.

## Bedienung

Durch Anheben des Griffes wird der Mischer geöffnet.

Schwenkung nach links = warmes Wasser,  
Schwenkung nach rechts = kaltes Wasser.

## Technische Daten

### Armatur serienmässig mit Waterdimmer (Durchflussbegrenzer)

Durchflussleistung mit Waterdimmer: 7 l/min 3 bar  
 Durchflussleistung ohne Waterdimmer: 14 l/min 3 bar  
 Betriebsdruck: max. 10 bar  
 Empfohlener Betriebsdruck: 1 - 5 bar  
 Prüfdruck: 16 bar  
 Heißwassertemperatur: max. 80° C  
 Empfohlene Heißwassertemperatur: 65° C  
 Prüfzeichen: PIX 8391/IA  
 DVGW: NW-6506 AT 2424  
 SVGW 9807-3989

Hansgrohe Einhandmischer können in Verbindung mit hydraulisch und thermisch gesteuerten Durchlauferhitzern eingesetzt werden wenn der Fließdruck mindestens 1,5 bar beträgt.

Bei Problemen mit dem Durchlauferhitzer oder wenn mehr Wasserdurchsatz gewünscht wird, kann der Waterdimmer (Durchflussbegrenzer 8a), der hinter dem Luftsprudler sitzt entfernt werden.

Einhandmischer mit Warmwasserbegrenzung, Justierung siehe Seite 14.

In Verbindung mit Durchlauferhitzern ist eine Warmwassersperre nicht notwendig.

### Serviceteile (siehe Seite 3)

1	Griff	34091XXX
1.1	Griffstopfen	94075000
2	Kugelrosette	94130000
3	Mutter	94106000
4	Service Set	13952000
5	Manschettensatz (5)	13962000
6	Steuerkugel	13964000
7	Kartusche kpl.	14095000
8	Luftsprudler (10)	13085000
9	Zugstange	92620000
10	Schaftbefestigung	13961000
11	Anschlussschlauch	94076000

### XXX = Farbcodierung

520 topas

530 transluzent blau

### Sonderzubehör

X	Montageschlüssel Set (nicht im Lieferumfang enthalten)	58085000
---	---	----------

## Montage

### La robinetterie doit être installée, rincée et contrôlée conformément aux normes valables!

1. Purger les conduites d'alimentation.
2. Placer le mitigeur avec le joint caoutchouc sur le lavabo / bidet.
3. Mettre en place la rondelle fibre, la rondelle métallique et l'écrou et serrer l'écrou à la main.
4. Bloquer les vis.
5. Branchement impératif par robinet d'arrêt et d'équerre ou par raccord avec bague de serrage en laiton et joint d'étanchéité;  
L'eau chaude à gauche - l'eau froide à droite.
6. Fixer la tirette.

Il est conseillé d'équilibrer les pressions de l'eau chaude et froide.

## Instructions de service

En levant ou appuyant l'étrier de commande on actionne l'ouverture ou la fermeture du mitigeur. Tournant sur la droite = eau froide, tournant sur la gauche = eau chaude.

## Informations techniques

### Cette robinetterie est en série équipée d'un waterdimmer (limiteur de débit)

Débit avec waterdimmer à 3 bars:	7 l/min
Débit con waterdimmer à 3 bars:	14 l/min
Pression de service autorisée:	max. 10 bars
Pression de service conseillée:	1 - 5 bars
Pression maximum de contrôle:	16 bars
Température max. d'eau chaude:	80° C
Température recommandée:	65° C
Claasification accoustique et débit:	SVGW 9807-3989

Les mitigeurs monocommandes Hansgrohe fonctionnent également en association à des chauffe-eau à commande hydraulique ou thermique à condition que la pression soit au minimum de 1,5 bars.

Dans ce cas, veuillez enlever sur le mitigeur de lavabo le waterdimmer (limiteur de débit 8a) qui se trouve derrière le mousseur.

Mitigeur avec limitation de la température: pour le réglage voir page 14.

Une limitation de la température n'est pas nécessaire quand le mitigeur est alimenté par un chauffe-eau instantané.

## Pièces détachées (voir pages 5)

1	étrier de commande	34091XXX
1.1	cache vis	94075000
2	rosace	94130000
3	écrou	94106000
4	set de service	13952000
5	set des joints (5)	13962000
6	sphère de commande	13964000
7	cartouche cpl.	14095000
8	aérateur cpl. (10)	13085000
9	tirette cpl.	92620000
10	fixation cpl.	13961000
11	flexible de raccordement	94076000

## XXX = Couleurs

520	topaze
530	blue transparent

## Accessoires en option

X	clé de montage (non livrés avec)	58085000
---	-------------------------------------	----------

## Assembly

### The fitting must be installed, flushed and tested after the valid norms!

1. Flush through the supply pipes.
2. Place the mixer including the sealing washer in position on the basin / bidet.
3. Slip the slide washer, washer and collar nut over the hose and threaded base and tighten the collar nut by hand.
4. Tighten screws.
5. Connect the supply pipes to the isolation valves; cold right - hot left.
6. Connect the pull rod to the pop-up waste.

The hot and cold water supply's should be of equal pressures.

## Operation

The mixer is activated by lifting the lever handle. Move to the left = hot water, move to the right = cold water.

## Technical Data

### This mixer series-produced with water-dimmer (flow limiter)

Rate of flow with waterdimmer:	7 l/min 3 bars
Rate of flow without waterdimmer:	14 l/min 3 bars
Operating pressure:	max. 10 bars
Recommended operating pressure:	1 - 5 bars
Test pressure:	16 bars
Hot water temperature:	max. 80° C
Recommended hot water temp.:	65° C

Hansgrohe single lever mixers can be used together with hydraulically and thermically controlled continuous flow heaters if the flow pressure is at least 1.5 bars.

If the continuous water heater causes any problems or there is not enough flow of water, the waterdimmer (8a) located behind the aerator must be removed.

To adjust the hot water limiter on single lever mixers, please see page 14.

No adjustment is necessary when using a continuous flow water heater.

## Spare parts (see page 5)

1	handle	34091XXX
1.1	screw cover	94075000
2	flange	94130000
3	nut	94106000
4	service set	13952000
5	packing kit (5)	13962000
6	mixer ball	13964000
7	cartridge cpl.	14095000
8	aerator cpl. (10)	13085000
9	pop up rod	92620000
10	fixing set	13961000
11	connection hose	94076000

### XXX = Colors

520	topaz
530	translucent blue

### Special accessories

X	special tool set (not part of delivery)	58085000
---	--	----------

## Montaggio

**La rubinetteria deve essere installata, pulita e testata secondo le istruzioni riportate!**

1. Spurgare bene le tubazioni di alimentazione.
2. Inserire il rubinetto con spessore in goma nera nel sanitario.
3. Inserire rispettivamente la rosetta scorrevole di colore rosso e la rosetta di appoggio metallica.
4. Avvitare a mano il dado sulla filteratura e bloccare le due viti di fissaggio.
5. Collegare le cannette sul rubinetto o squadra. Freddo a destra - caldo a sinistra.
6. Collegare il salterello all'asta del tappo.

### Attenzioni!

Compensare le differenze di pressione tra i collegamenti dell'acqua fredda e dell'acqua calda.

### Uso

Il miscelatore si apre sollevando la maniglia a forma di staffa.

Rotazione verso sinistra = acqua calda, rotazione verso destra = acqua fredda.

### Dati tecnici

**Questo miscelatore è dotato di serie del Waterdim (limitatore di flusso).**

Potenza di erogaz. con waterdimmer:	7 l/min 3 bar
Potenza di erogaz. senza waterdimmer:	14 l/min 3 bar
Pressione d'uso:	max. 10 bar
Pressione d'uso consigliata:	1 - 5 bar
Pressione di prova:	16 bar
Temperatura dell'acqua calda:	max. 80° C
Temp. dell'acqua calda consigliata:	65° C
Segno di verifica:	SVGW 9807-3989

I miscelatori Hansgrohe possono venire usati con caldaie a "bassa pressione" se la pressione del flusso è almeno di 1,5 bar.

In questo caso togliere il waterdimmer (limitatore di flusso 8a) che si trova dietro il rompigitto.

Regolazione del limitatore di erogazione di acqua calde dei miscelatori monocomando, vedere pagina 14. In combinazione con le caldaie istantanee, il limitatore di erogazione di acqua calda non è necessario.

### Parti di ricambio (vedi pagg. 5)

1	Maniglia	34091XXX
1.1	Tappino	94075000
2	Cappuccio	94130000
3	Dado	94106000
4	Set di servizio	13952000
5	Serie anelli di tenuta (5)	13962000
6	Sfera di comando	13964000
7	Cartuccia	14095000
8	Rompigitto (10)	13085000
9	Tirante	92620000
10	Set di fissaggio compl.	13961000
11	Raccordo flessibile	94076000

### XXX = Trattamento

520	topazio
530	traslucente blu

### Accessori speciali

X	chiave per montaggio (non compresi)	58085000
---	-------------------------------------	----------

## Montaje

**El grifo tiene que ser instalado, probado y testado, según las normas en vigor.**

1. Purgar las tuberías de afluencia.
2. Colocar el mezclador sobre el lavabo / bide junto con la pieza intermedio de goma.
3. Colocar el anillo de deslizamiento, la arandela y la tuerca con collar sobre la rosca del mezclador; apretar la tuerca con la mano.
4. Fijar los tornillos.
5. Conectar los tubos de conexión; a la derecha frío - a la izquierda caliente.
6. Unir la varilla al desagüe automático.

Grandes diferencias de presión entre los empalmes de agua fría y agua caliente deben equilibrarse.

## Manejo

El mezclador se abre levantando la manecilla hacia arriba.

Giro hacia la izquierda = agua caliente, giro hacia la derecha = agua fría.

## Datos técnicos

**Grifo con reductor de caudal de serie „Waterdimmer“.**

Caudal máximo con waterdimmer:	7 l/min 3 bares
Caudal máximo sin waterdimmer:	14 l/min 3 bares
Presión en servicio:	max. 10 bares
Presión recomendada en servicio:	1 - 5 bares
Presión de prueba:	16 bares
Temperatura del agua caliente:	max. 80° C
Temp. recomendada del agua caliente:	65° C

Los mezcladores Hansgrohe pueden ser utilizado junto con calentadores continuos de agua que sean manejados de manera hidráulica o térmica, siempre que la presión del caudal ascienda a un mínimo de 1,5 bares.

En el caso arriba descrito hay que quitar el waterdimmer (limitador del caudal 8a) el cual se encuentra detrás del aireador.

Mezclador monomando con limitación del caudal de agua caliente; ajuste ver pagina 14.

En combianción con calentadores instantáneos no es necesario una limitación del caudal de agua caliente.

## Repuestos (ver página 5)

1	Mando	34091XXX
1.1	Tapón	94075000
2	Florón	94130000
3	Tuerca	94106000
4	Set de reparación	13952000
5	Juego de juntas (5)	13962000
6	Bola de mando	13964000
7	Cartucho	14095000
8	Aireador completo (10)	13085000
9	Tirador completo	92620000
10	Set de fijación completo	13961000
11	Conexión flexible	94076000

## XXX = Acabados

520	ambar
530	traslúcido azul

## Opcional

X	Llave de montaje (no incluido)	58085000
---	--------------------------------	----------

## Montage

### Leidingen doorspoelen volgens Norm. De mengkraan vervolgens monteren en controleren!

1. Toevoerleidingen vakkundig doorspoelen.
2. Kraan met afdichtingsring in de wastafel / bidet monteren.
3. Glijring, onderlegging en moer over draadeinde heen schuiven en met de hand aandraaien.
4. Beide schroeven aandraaien.
5. Aansluitlangen aan hoekstopkranen aansluiten.  
Links = warm water, rechts = koud water.
6. Trekstang aan de afvoerplug bevestigen.

Grote drukverschillen tussen de koud- en warm wateraansluitingen dienen vermeden te worden.

## Bediening

Door het bedienen van de beugelgreep wordt de mengkraan geopend.

Naar links bewegen = warm water, naar rechts = koud water.

## Technische gegevens

### Kraan met Waterdimmer (doorstroombegrenzer).

Doorstroomcapaciteit met waterdimmer: 7 l/min 3 bar  
 Doorstroomcap. zonder waterdimmer: 14 l/min 3 bar  
 Werkdruk: max. 10 bar  
 Aanbevolen werkdruk: 1 - 5 bar  
 Getest bij: 16 bar  
 Temperatuur warm water: max. 80° C  
 Aanbevolen warm water temp.: 65° C  
 Keurmerk: KIWA  
 K 6161/07

Hansgrohe ééngreepsmengkranen kunnen samen met hydraulisch en thermisch gestuurde geisers gebruikt worden indien de uitstroomdruk min. 1,5 atm. bedraagt.

In dit geval moet de waterdimmer (doorstroomregelaar 8a) worden verwijderd.

Ééngreepsmengkranen met warmwaterbegrenzing, instelling zie blz. 14.

In combinatie met geisers is een warmwaterbegrenzing niet noodzakelijk.

## Service onderdelen (zie pag. 5)

1	Greep	34091XXX
1.1	Greepstopje	94075000
2	Afdekkap	94130000
3	Moer	94106000
4	Serviceset	13952000
5	Manchettenset (5)	13962000
6	Mengkogel	13964000
7	Kardoes kompl.	14095000
8	Perlator kompl. (10)	13085000
9	Trekstang kompl.	92620000
10	Schachtbevestigingsset kompl.	13961000
11	Aansluitlang	94076000

## XXX = Kleuren

- 520 topaas
- 530 transluzent blauw

## Toebehoren

X	afvoer montagesleutel (Wordt niet meegeleverd)	58085000
---	---	----------

## Montering

### Ifølge gældende regler, skal armaturet monteres, skylles igennem og afprøves.

1. Skyl tilførselsledningerne grundigt.
2. Monter armaturet i håndvasken / bidétet med mellemlagsskive.
3. Skyd glideskive, underlagsskive og møtrik over gevindstutsen, og stram møtrikken med hånden.
4. Stram skrueerne.
5. Tilslutningsslangerne tilsluttes. Koldt højre, varmt venstre.
6. Monter løftop-stangen til afløpsventilen.

Stor trykforskel mellem koldt og varmt vand bør udjævnes.

## Brugsanvisning

Ved at hæve bøjlegrebet åbnes for vandet.  
Drejning til venstre = varmt vand,  
drejning til højre = koldt vand.

## Tekniske data

### Armaturet er forsynet med Waterdimmer (gennemstrømningsbegrænsere)

Gennemstrømningskap. med waterdimmer: 7 l/min  
3 bar

Gennemstrømningskap. uden waterdimmer: 14 l/min  
3 bar

Driftstryk:	max. 10 bar
Anbefalet driftstryk:	1 - 5 bar
Prøvetryk:	16 bar
Varmtvandstemperatur:	max. 80° C
Anbefalet varmtvandstemperatur:	65° C

Hansgrohe etgrebsarmaturer kan anvendes i forbindelse med hydraulisk- og termiskstyrede gennemstrømningsvandvarmere ved et vandtryk på 1,5 BAR. Afmonter waterdimmer (gennemstrømningsbegrænseren 8a).

Etgrebsarmaturer med varmtvandsbegrænsning, justering se side 14.  
I forbindelse med gennemstrømningsvandvarmer er en varmtvandsbegrænsning ikke nødvendig.

## Reserve dele (se s. 5)

1	Greb	34091XXX
1.1	Dæknnap til greb	94075000
2	Dækskive	94130000
3	Møtrik	94106000
4	Service-sæt	13952000
5	Pakningssæt (5)	13962000
6	Blandekugle	13964000
7	Indmat	14095000
8	Perlator kpl. (10)	13085000
9	Løftop-stang	92620000
10	Festedel	13961000
11	Tilslutningslange	94076000

## XXX = Overflade

520	Topas
530	Transp. blå

## Specialtilbehør

X	Monteringsnøgle-sæt (leveres ikke)	58085000
---	------------------------------------	----------

## Montagem

### A misturadora deve ser instalada, purgada e testada de acordo com as normas em vigor!

1. Purgar bem as tubagens de alimentação de água.
2. Colocar a misturadora com o vedante no lavatório / bidé.
3. Enfiar os vedantes e a porca de aperto e enroscar a porca de fixação à mão.
4. Apertar os parafusos de fixação.
5. Ligar os tubos de alimentação da misturadora às torneiras de esquadria.  
Fria à direita - quente à esquerda.
6. Ligar a varenta à alavanca da válvula automática.

Grandes diferenças entre as pressões das águas quente e fria devem ser compensadas.

## Manuseamento

Levantar o manípulo para abrir a água.  
Rodar para a esquerda = água quente, rodar para a direita = água fria

## Dados Técnicos

### Misturadoras produzidas em série com Waterdimmer (limitador de caudal).

Caudal com waterdimmer:	7 l/min 3 bar
Caudal sem waterdimmer:	14 l/min 3 bar
Pressão de funcionamento:	max. 10 bar
Pressão de func. recomendada:	1 - 5 bar
Pressão testada:	16 bar
Temperatura da água quente:	max. 80° C
Temp. água quente recomendada:	65° C

As misturadoras monocomando Hansgrohe podem ser utilizadas com esquentadores (de controlo térmico ou hidráulico) desde que a pressão de utilização seja, no mínimo, de 1,5 bar.

Neste caso o waterdimmer (limitador de caudal 8a) existente por trás do emulsor deverá ser retirado.

Misturadora monocomando equipada com limitador de temperatura (vide pàg. 14).  
Não se aplica quando são utilizados esquentadores instantâneos.

## Peças de substituição (ver página 5)

1	Manípulo	34091XXX
1.1	Tampão	94075000
2	Espelho	94130000
3	Porca	94106000
4	Conjunto de manutenção	13952000
5	Vedantes (5)	13962000
6	Esfera de mistura	13964000
7	Cartucho (completa)	14095000
8	Emulsor (10)	13085000
9	Vareta	92620000
10	Porca de fixação	13961000
11	Tubo flexível	94076000

## XXX = Acabamentos

520	topas
530	transluzent azul

## Acessórios especiais

X	chave especial (não vem incluído)	58085000
---	--------------------------------------	----------

**Montaż****Armatura musi być zamontowana, przepłukana i wypróbowana według obowiązujących norm!**

1. Przepłukać instalację
2. Armaturę z podkładką izolującą umieścić w otworze umywalkowym lub bidetowym.
3. Podkładkę poślizgową, podkładkę i nakrętkę nałożyć na wężyk i nakręcić ręcznie na przyłącznie gwintowane.
4. Dokręcić śruby kontruujące.
5. Podłączyć wężyki do zaworków kątowych, zimna woda-prawa strona, ciepła-lewa strona.
6. Podłączyć cięgiło z odpływem.

Znaczne różnice ciśnień na dopływach ciepłej i zimnej wody muszą zostać wyrównane.

**Obsługa**

Przez skierowanie uchwytu mieszacza do góry następuje jego uruchomienie.  
Obrót uchwytu w lewo = woda cieplejsza.  
Obrót uchwytu w prawo = woda zimniejsza.

**Dane techniczne****Armatura produkowana seryjnie z funkcją Waterdimmer (ogranicznik przepływu).**

Wydajność przepływu z ogranicznikiem przepływu:	7 l/min 3 bar
Wydajność przepływu bez ogranicznika przepływu:	14 l/min 3 bar
Ciśnienie max.:	max. 10 bar
Ciśnienie zalecane:	1 - 5 bar
Ciśnienie próbne:	16 bar
Maksymalna temperatura wody gorącej:	max. 80° C
Zalecana temperatura wody gorącej:	65° C

Mieszacze jednouchwytowe Hansgrohe mogą być stosowane w połączeniu z przepływowymi podgrzewaczami wody, sterowanymi hydraulicznie i termicznie, jeśli ciśnienie wody wynosi min. 1.5 bar.

W przypadku problemów z przepływowymi podgrzewaczami wody lub jeśli chcemy uzyskać większy przepływ wody można usunąć ogranicznik przepływu (8a) znajdujący się za perlatozem.

Mieszacz jednouchwytowy z ograniczeniem wody gorącej, justowanie - patrz str. 14.  
W połączeniu z przepływowymi podgrzewaczami wody blokada wody gorącej nie jest konieczna.

**Części serwisowe (zobacz str. 5)**

1	Uchwyt	34091XXX
1.1	Korek maskujący	94075000
2	Rozeta kulowa	94130000
3	Nakrętka	94106000
4	Zestaw serwisowy	13952000
5	Zestaw uszczelek mocujących (5)	13962000
6	Kula sterująca mieszacza	13964000
7	Wkład kpl.	14095000
8	Napowietrzacz (perlator) (10)	13085000
9	Cięgiło	92620000
10	Mocowanie	13961000
11	Wąż przyłączeniowy	94076000

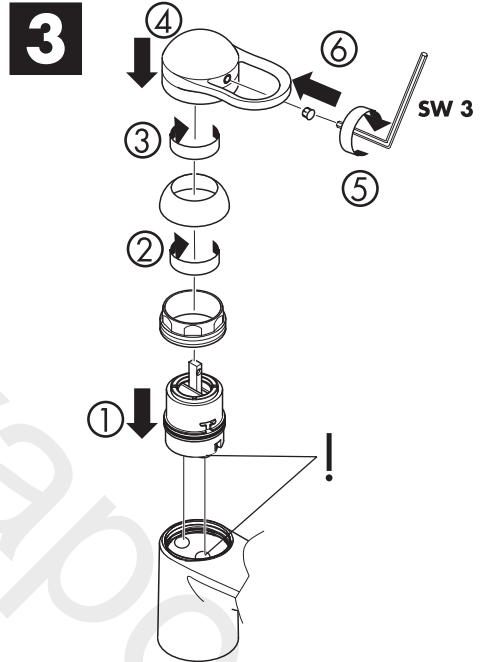
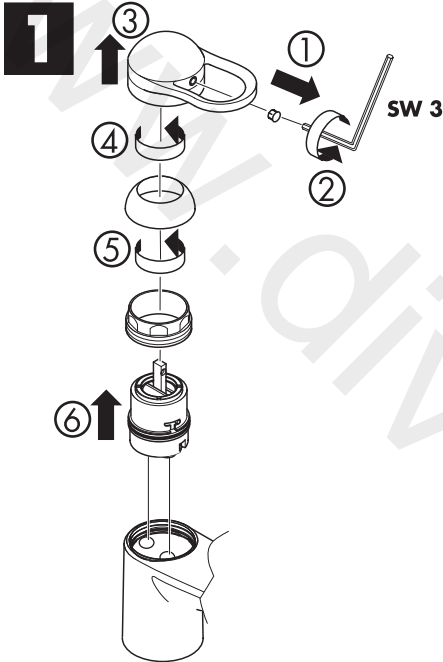
**XXX = kody wykończenia powierzchni**

520	bursztynowy
530	transparentny niebieski

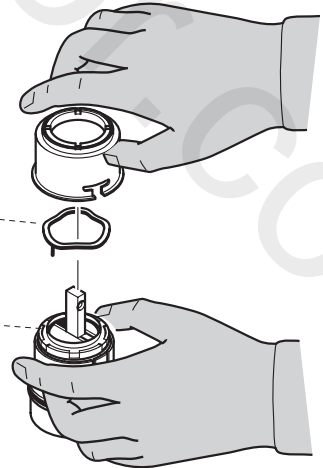
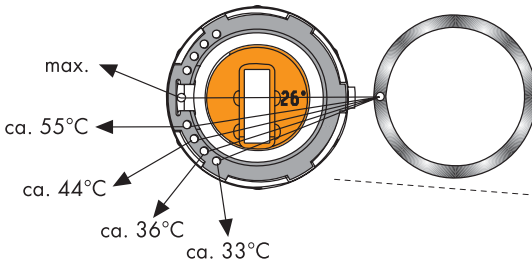
**Wyposażenie dodatkowe**

X	Zestaw klucza montażowego (nie zawiera się)	58085000
---	---	----------

Warmwasserbegrenzung: Warmwassertemperatur 60°C, Kaltwassertemperatur 10°C, Fließdruck 3 bar.  
 Limiteur d'eau chaude: Température d'eau chaude 60°C, Température d'eau froide 10°C, Pression dynamique 3 bar.  
 Hot water limiter: hot water temperature 60°C, cold water temperature 10°C, flow rate 3 bars.  
 Limitatore di acqua calda: temperatura dell'acqua calda 60°C, temperatura dell'acqua fredda 10°C, pressione 3 bar.  
 Limitación del agua caliente: temperatura del agua caliente 60°C, temperatura del agua fría 10°C, presión dinámica 3 bar.  
 Warmwaterbegrenzing: Warmwassertemperatuur 60°C, Kouwateremperatuur 10°C, stroomdruk 3 bar.  
 Varmtvandsbegrænsning: Varmtvandstemperatur 60o C, koldtvandstemperatur 10o C, vandtryk 3 bar.  
 Limitador de água quente: Temperatura da água quente 60°C, Temperatura da água fria 10°C, Pressão 3 bar.  
 Ograniczenie ciepłej wody: temperatura ciepłej wody 60°C, temperatura zimnej wody 10°C, ciśnienie 3 bary.



**2**



---

[www.divapor.com](http://www.divapor.com)

---

**hansgrohe**

AXOR | PHÂRO

Hansgrohe · Postfach 1145 · D-77761 Schiltach · Telefon +49 (0) 78 36/51-1282 · Telefax +49 (0) 7836/511440  
E-Mail: [info@hansgrohe.com](mailto:info@hansgrohe.com) · Internet: [www.hansgrohe.com](http://www.hansgrohe.com)

06/2004  
9.07985.01