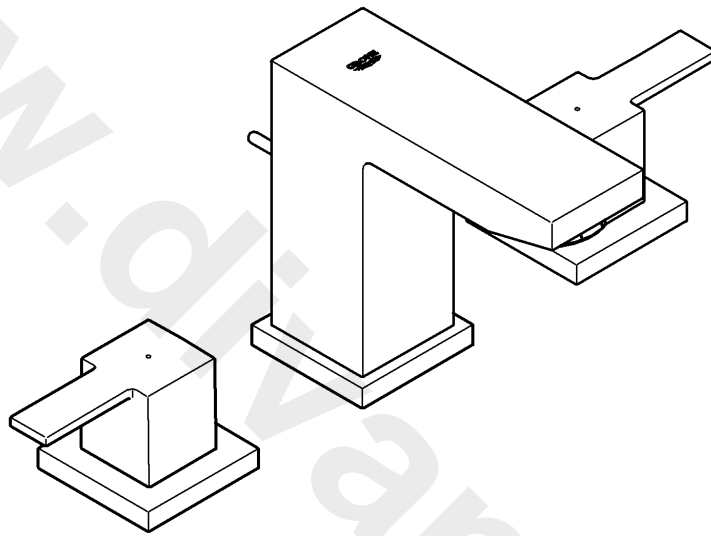


20 377

BauMetric



BauMetric

Ⓞ CN1

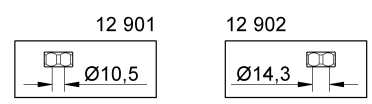
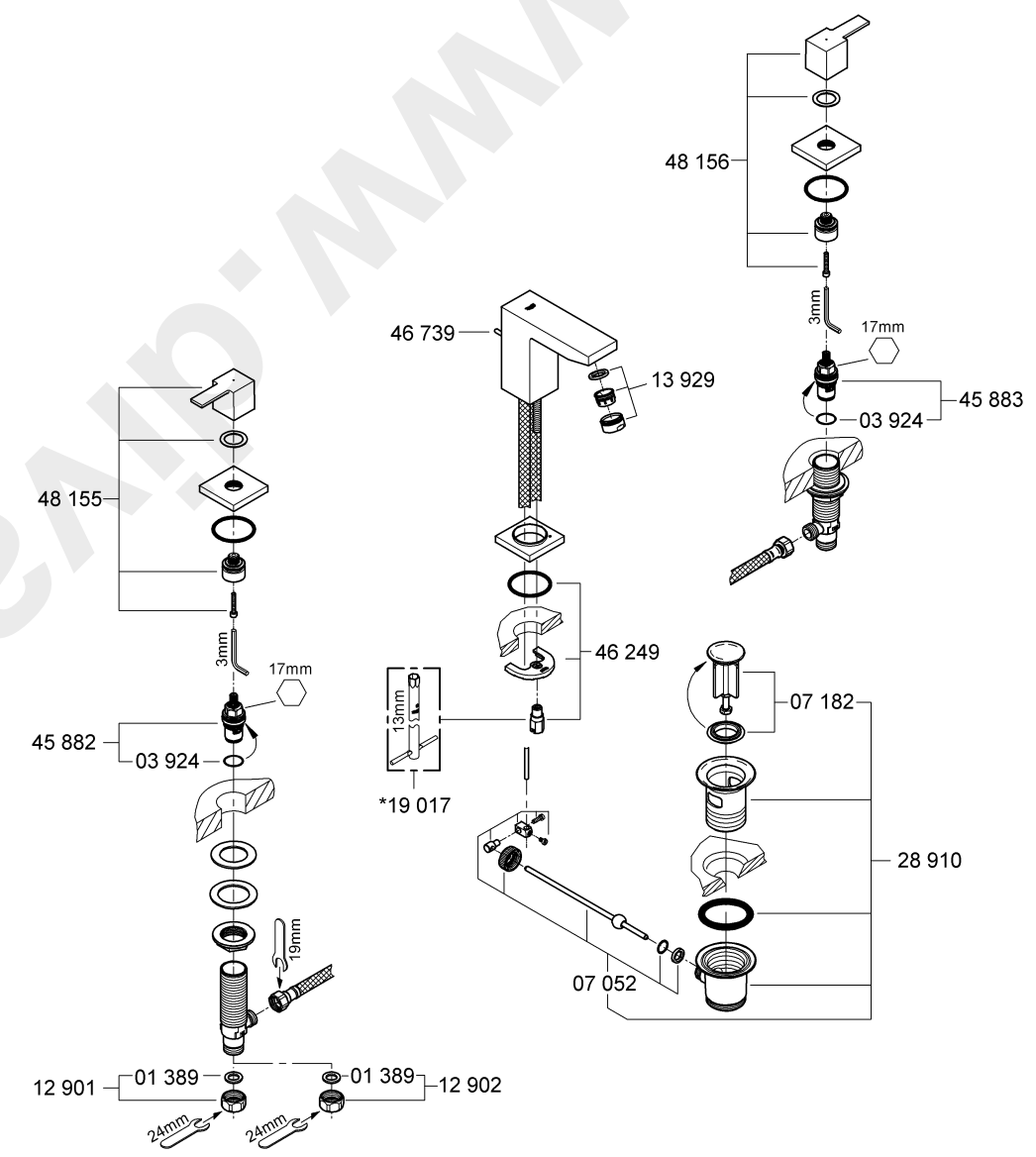
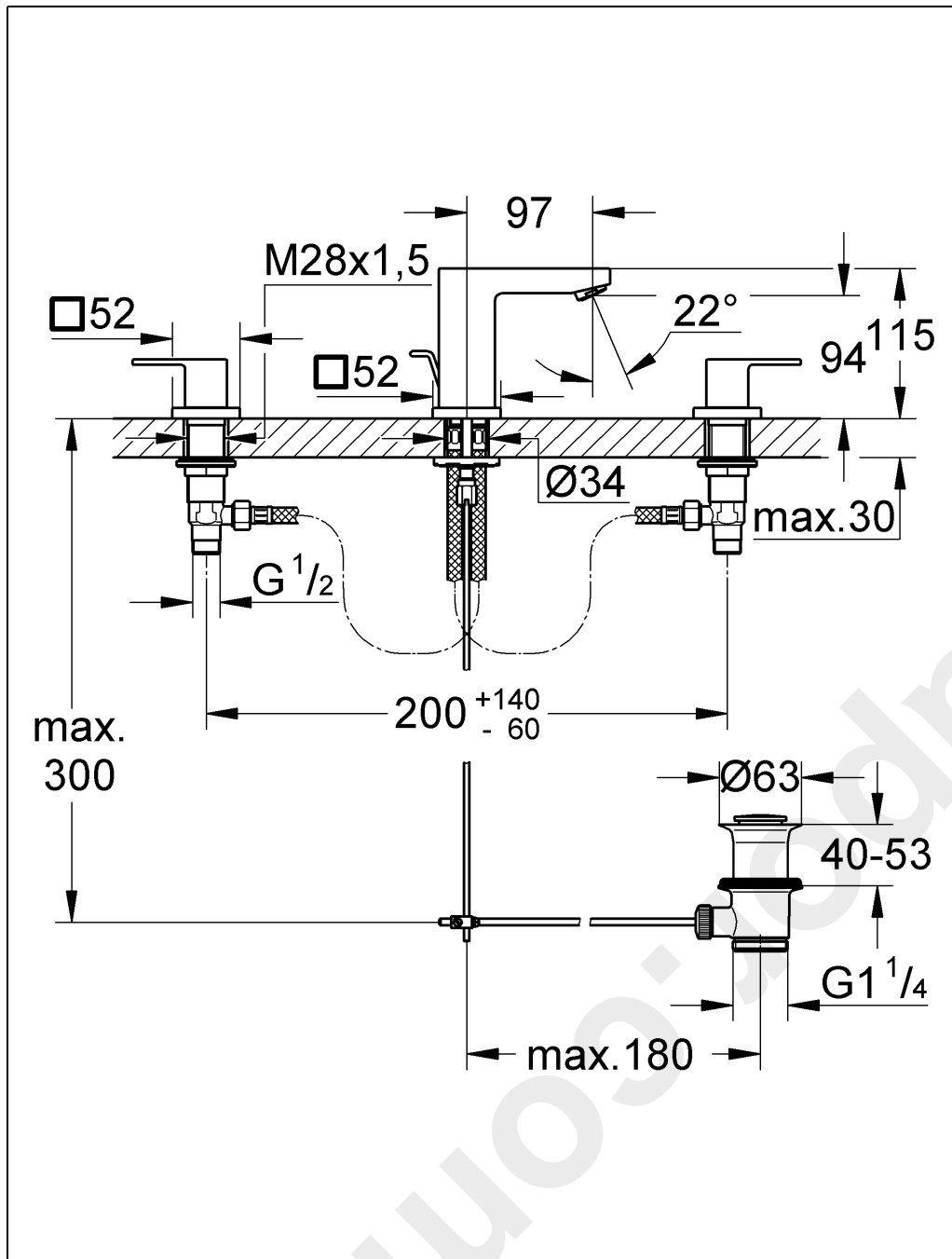
Ⓞ GB1

Ⓞ D1

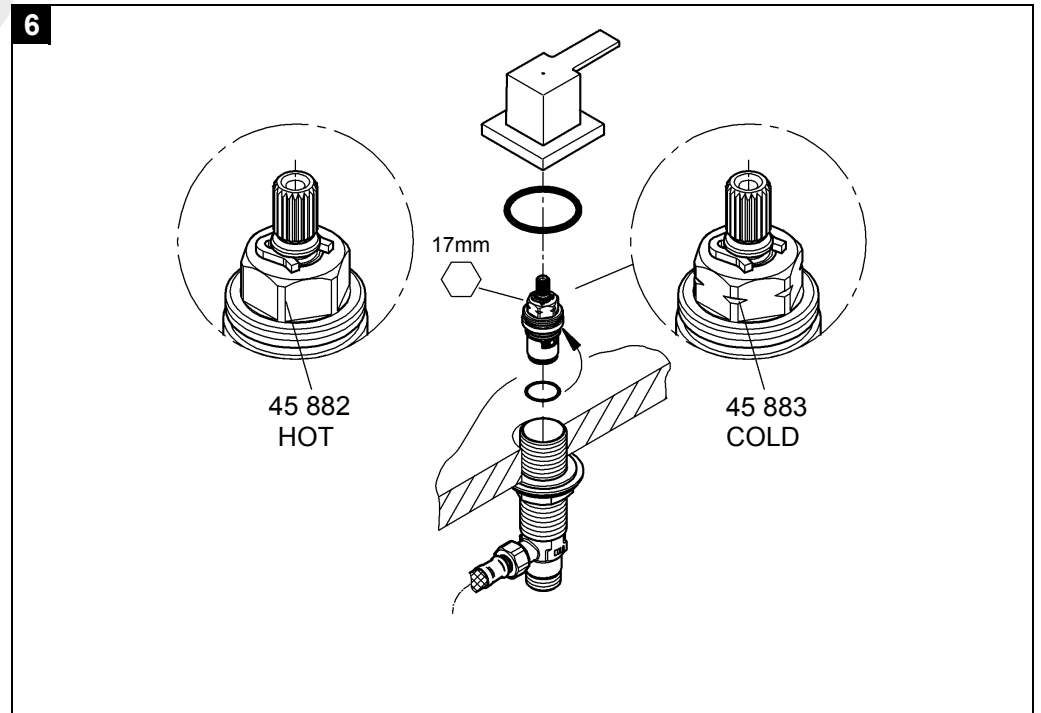
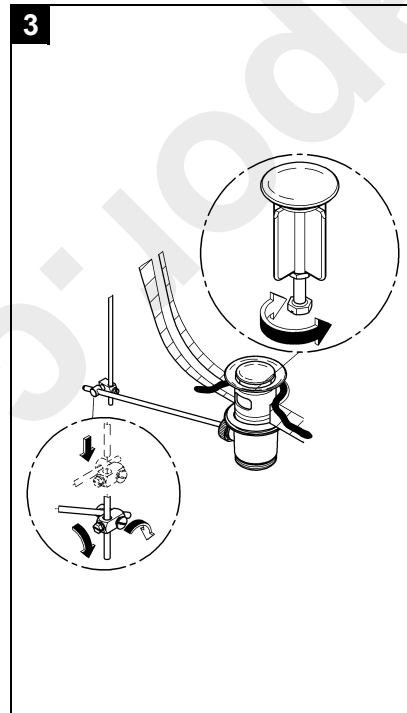
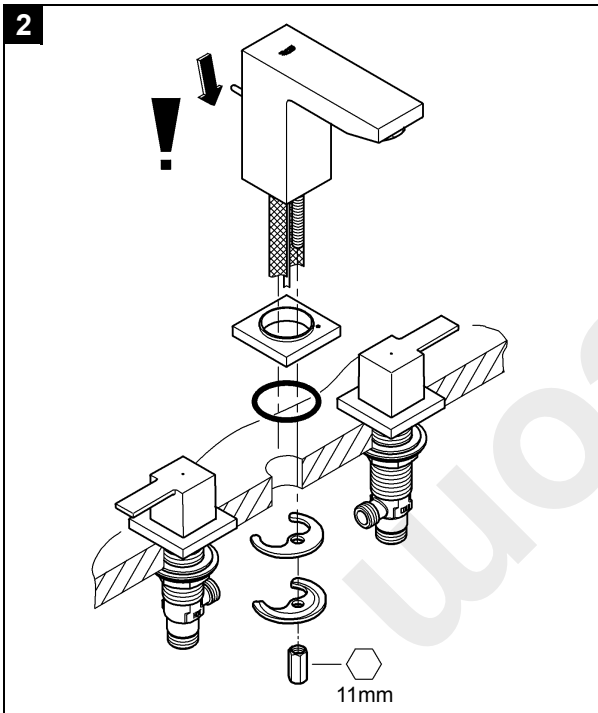
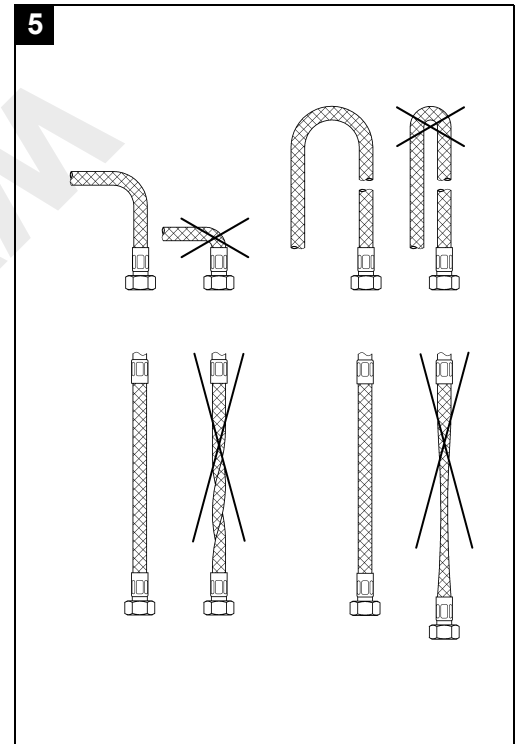
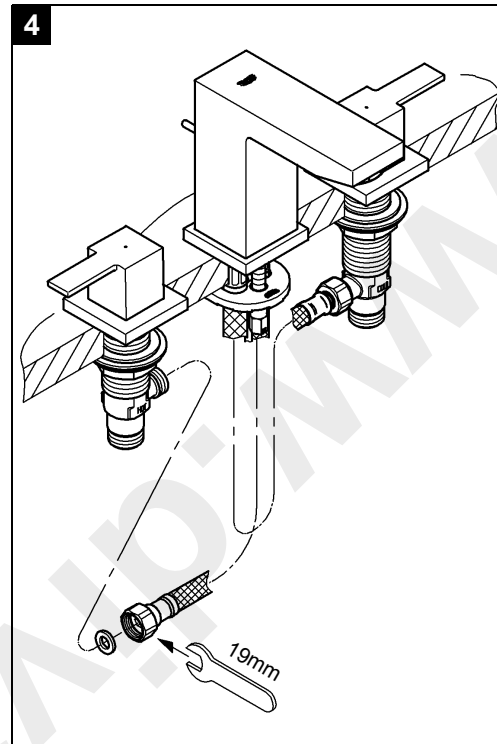
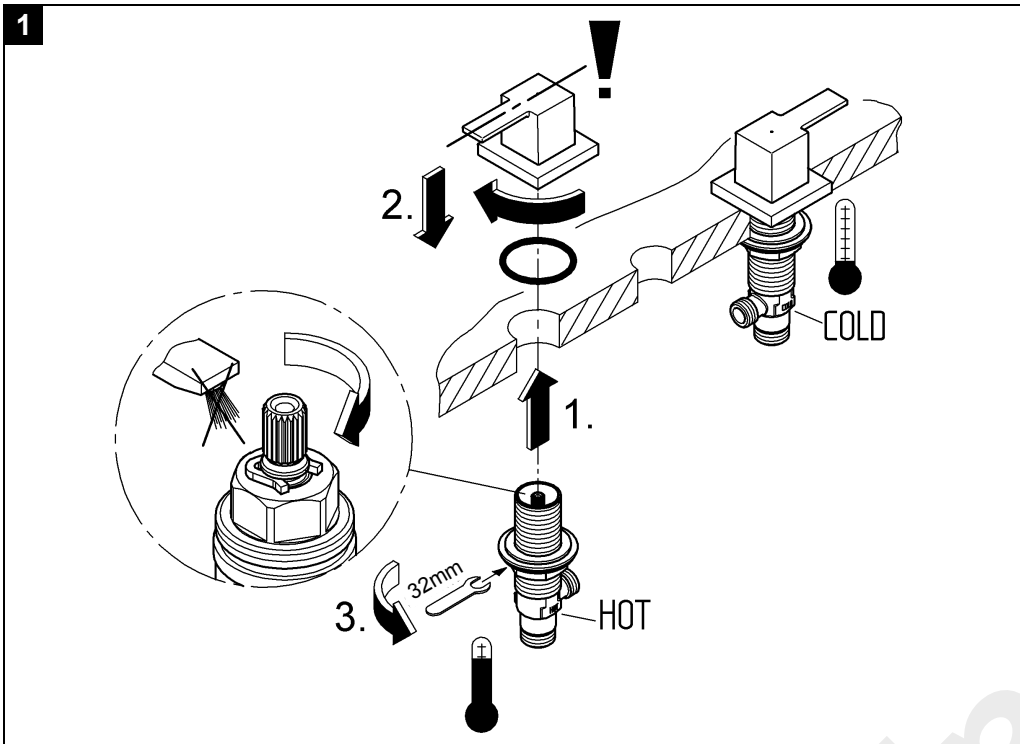
Design & Quality Engineering GROHE Germany

99.642.031/ÄM 220843/07.11

GROHE
ENJOY WATER®



请将这些说明提供给龙头的最终用户。
 Please pass these instructions on to the end user of the fitting.
 Bitte diese Anleitung an den Benutzer der Armatur weitergeben!



CH

应用

不允许与低压排量热水器一起使用!

技术数据

- 水流压力 最小为 0.5 巴 / 建议值为 1 - 5 巴
 - 工作压力 最大为 10 巴
 - 测试压力 16 巴
- 如果静压超过 5 巴, 请加装减压装置。
避免冷热水间产生大的压差。
- 水流压力为 3 巴时的流量: 约为 13 升 / 分钟
 - 温度
 - 热水入水口: 最高 80 °C
 - 建议值: (节能) 60 °C

安装

安装前后务必彻底冲洗所有管件 (考虑到 EN 806)。

安装和连接, 参见折页 II 中的图 [1] 到 [5]。

参考折页 I 上的尺寸图。

安装溢水组件装置, 参见折页 II 图 [3]。

密封管口套圈!

连接

为了达到这一目的, 必须将侧阀连接到供水管。

打开冷热水供应管, 检查连接的防水性。

维护

检查和清洁所有零件, 根据需要更换零件并用专用润滑油润滑零件。

停止冷热水供应。

龙头部分, 参见图 [6]。

将侧阀门紧贴滑动后盖固定!

出水嘴, 参见折页 I。

备件, 参见折页 I (* = 特殊零件)。

保养

有关保养该产品的指导说明, 请参考附带的“保养指南”。

GB

Application

Operation with low-pressure displacement water heaters is not possible!

Technical data

- Flow pressure min. 0.5 bar / recommended 1 - 5 bar
 - Operating pressure max. 10 bar
 - Test pressure 16 bar
- If static pressure is greater than 5 bar, fit pressure reducer.
Avoid major pressure differences between cold and hot water supply.
- Flow rate at 3 bar flow pressure: approx. 13 l/min
 - Temperature
 - Hot water inlet: max. 80 °C
 - Recommended: (energy saving) 60 °C

Installation

Flush piping system prior and after installation of fitting thoroughly (Consider EN 806)!

Installation and connection, see fold-out page II, Figs. [1] to [5].

Refer to the dimensional drawing on fold-out page I.

Fit pop-up waste set, see fold-out page II, Fig. [3].

Seal plug-hole rim!

Connection

For this purpose the side valves must be connected to the supply lines.

Open cold and hot water supply and check connections for watertightness.

Maintenance

Inspect and clean all parts, replace as necessary and grease with special grease.

Shut off cold and hot water supply.

Headpart, see Fig. [6].

Secure side valve against sliding back!

Mousseur, see fold-out page I.

Replacement parts, see fold-out page I (* = special accessories).

Care

For directions on the care of this fitting, refer to the accompanying Care Instructions.

D

Anwendungsbereich

Der Betrieb mit drucklosen Speichern (offenen Warmwasserbereitern) ist nicht möglich!

Technische Daten

- Fließdruck min. 0,5 bar / empfohlen 1-5 bar
 - Betriebsdruck max. 10 bar
 - Prüfdruck 16 bar
- Zur Einhaltung der Geräuschwerte nach DIN 4109 ist bei Ruhedrücken über 5 bar ein Druckminderer einzubauen.
Höhere Druckdifferenzen zwischen Kalt- und Warmwasseranschluss sind zu vermeiden!
- Durchfluss bei 3 bar Fließdruck ca. 13 l/min
 - Temperatur
 - Warmwassereingang max. 80 °C
 - Empfohlen: (Energieeinsparung) 60 °C

Installation

Rohrleitungssystem vor und nach der Installation gründlich spülen (DIN 1988/DIN EN 806 beachten)!

Einbau und Anschluss, siehe Klappseite II, Abb. [1] bis [5].

Maßzeichnung auf Klappseite I beachten.

Ablaufgarnitur einbauen, siehe Klappseite II, Abb. [3].

Kelch abdichten!

Anschluss

Verbindung der Seitenventile mit den Versorgungsleitungen herstellen.

Kalt- und Warmwasserzufuhr öffnen und Anschlüsse auf Dichtheit prüfen.

Wartung

Alle Teile prüfen, reinigen, evtl. austauschen und mit Spezialarmaturenfett einfetten.

Kalt- und Warmwasserzufuhr absperren.

Oberteil, siehe Abb. [6].

Seitenventil gegen Zurückrutschen sichern!

Mousseur, siehe Klappseite I.

Ersatzteile, siehe Klappseite I (* = Sonderzubehör).

Pflege

Die Hinweise zur Pflege dieser Armatur sind der beiliegenden Pflegeanleitung zu entnehmen.

Grohe China

Unit 607-610, Central Plaza
227 North Huangpi Road
200003 Shanghai
Tel +86 (0) 21 63758878
Fax +86 (0) 21 63758665
www.grohe.cn

Grohe Hong Kong

Unit 3909, 39/F, AIA Tower
183 Electric Road
North Point
Hong Kong
Tel +852 2806 0611
Fax +852 2806 1102
www.grohe.hk

Grohe India

Unit no. 218, 2nd Floor, Splendour Forum
Jasola Distt. Centre
New Delhi 110044
National Toll-free 1 800 102 4475
Fax: +91 11 40 62 20 18
www.grohe.co.in

Grohe Indonesia

Regus, Suite 4507 / 4508 / 4510. Menara
BCA, 45th Floor
Jl. M.H. Thamrin, No.1
10301 Jakarta
National Toll-free 001 8036570 62
Tel +62 21 2358 4751
Fax +62 21 2358 5601
www.grohe.co.id

Grohe Japan

TRC Building, 3F
1-1 Heiwajima 6-chrome, Ota-ku
Tokyo 143-0006
Tel +81 3 3298 9730
Fax +81 3 3767 3811
www.grohe.co.jp

Grohe Korea

18F KyoungAm Building
157-27 Samsung-dong Gangnam-gu
Seoul 135-090
Tel +82 2 3450 1718
Fax +82 2 3450 1730
www.grohe.co.kr

Grohe Malaysia

Unit 19, Level 36 Menara Citibank
165 Jalan Ampang
50400 Kuala Lumpur
National Toll Free Line 1 800 80 6570
www.grohe.my

Grohe Philippines

18th Floor Philamlife Tower
8767 Paseo de Roxas
Makati City 1226
Tel +63 2 8149570
Fax +63 2 8308489

Grohe Singapore

180 Clemenceau Avenue
01-01/02 Haw Par Centre
Singapore 239922
Tel +65 6311 3611
Fax +65 6738 0855
www.grohe.sg

Grohe Thailand

Q-House Lumpini Level 27, No.1 South
Sathorn Road,
Tungmahamek, Sathorn
10120 Bangkok
Tel: +66 2610 3685
www.grohe.co.th

Grohe Vietnam

Crescent 2 Building, Units 09-10
107 Ton Dat Tien Street
Tan Phu Ward, District 7
Ho Chi Minh City
Tel +84 8 5413 6840
www.grohe.com.vn

www.grohe.com

2011 / 06 / 30

GROHE

ENJOY WATER®