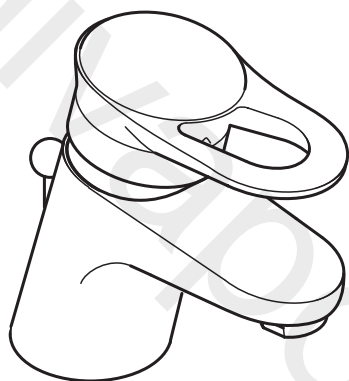


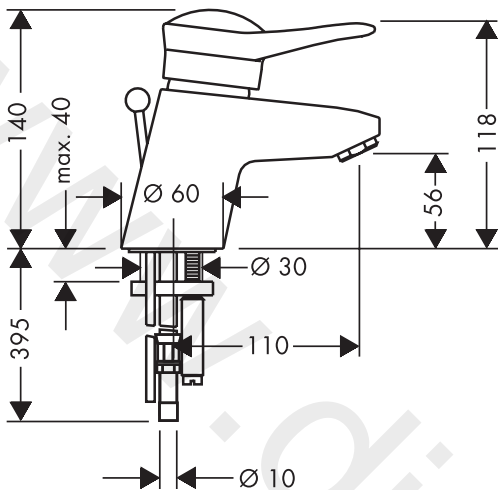
# Montageanleitung



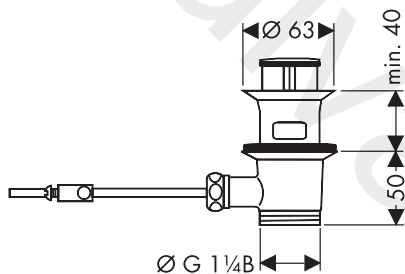
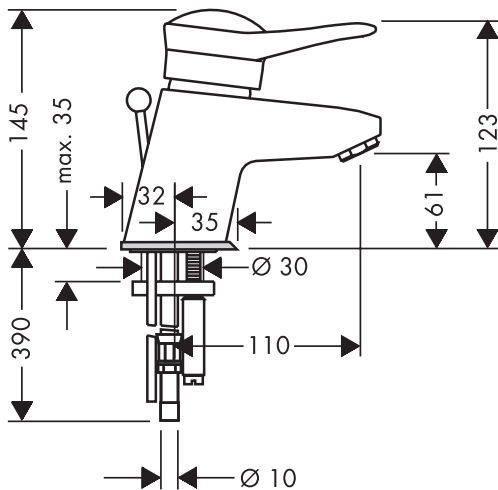
**Mondaro**  
18005XXX

**AXOR**<sup>®</sup>  
hansgrohe

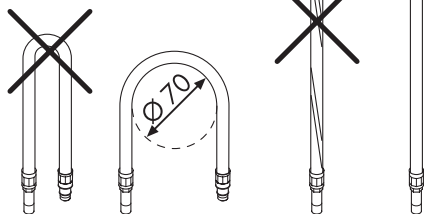
## 18005XXX



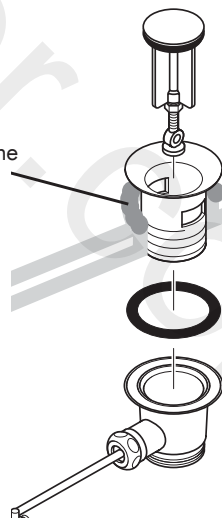
## 18005010

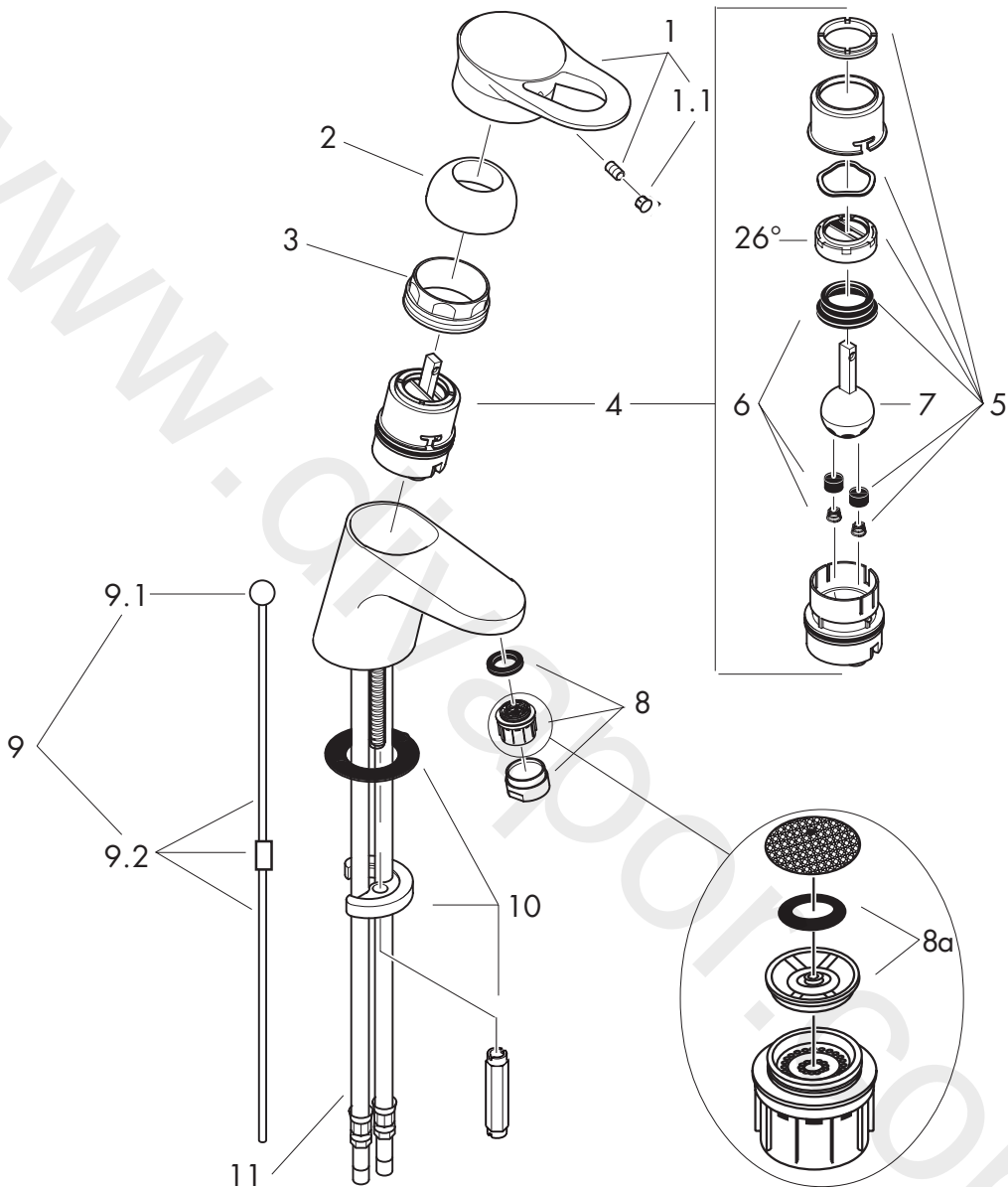


Montage Anschlußschlauch  
 Montage flexible de raccordement  
 Assembly connecting hose  
 Montaggio flessibile  
 Montaje conexión flexible  
 Montage aansluitlangen  
 Montering tilslutingslangerne  
 Montagem tubo flexível



Installationskitt  
 mastic d'installation  
 plumbing mastic  
 mastice d'installazione  
 masilla  
 kitt  
 kitt  
 mástique





## Montage

1. Zulaufleitungen fachgerecht durchspülen.
2. Armatur mit Zwischenlage in Waschtisch einsetzen.
3. Befestigungsscheibe mit Gummiunterlage auf Gewindestift schieben und mit Langmutter festziehen.
4. Anschlußschläuche an Eckventile anschließen, kalt rechts - warm links.
5. Zugstange mit Ablaufventil verbinden.

Große Druckunterschiede zwischen den Kalt- und Warmwasseranschlüssen müssen ausgeglichen werden.

## Bedienung

Durch Anheben des Bügelgriffes wird der Mischer geöffnet.  
Schwenkung nach links = warmes Wasser, Schwenkung nach rechts = kaltes Wasser.

## Technische Daten

### Armatur serienmässig mit Waterdimmer (Durchflussbegrenzer)

Durchflussleistung mit Waterdimmer.:	7 l/min 3 bar
Durchflussleistung ohne Waterdimmer.:	14 l/min 3 bar
Betriebsdruck:	max. 10 bar
Empfohlener Betriebsdruck:	1 - 5 bar
Prüfdruck:	16 bar
Heißwassertemperatur:	max. 80°C
Empfohlene Heißwassertemperatur:	65°C
Prüfzeichen:	P-IX 3400/1A

Hansgrohe Einhandmischer können in Verbindung mit hydraulisch und thermisch gesteuerten Durchlauferhitzern eingesetzt werden wenn der Fließdruck mindestens 1,5 bar beträgt.

Bei Problemen mit dem Durchlauferhitzer oder wenn mehr Wasserdurchsatz gewünscht wird, kann der Waterdimmer (Durchflußbegrenzer 8a), der hinter dem Luftsprudler sitzt entfernt werden.

Einhandmischer mit Warmwasserbegrenzung, Justierung siehe Seite 12.

In Verbindung mit Durchlauferhitzern ist eine Warmwassersperrung nicht notwendig.

## Serviceile

1	Griff	18091XXX
1.1	Griffstopfen	94063XXX
2	Kappe	94130XXX
3	Mutter	94106000
4	Kartusche kpl.	14095000
5	Service Set	13952000
6	Manschettenatz (5 Stück)	13962000
7	Steuerkugel	13964000
8	Luftsprudler (10 Stück)	13085000
	Luftsprudler gold	94980990
	Luftsprudler edelmessing	94980840
9	Zugstange kpl.	92620XXX
9.1	Zugknopf	94066XXX
9.2	Zugstange	94067000
10	Schaffbefestigung kpl.	94701000
11	Anschlußschlauch	94071XXX

## XXX = Farbcodierung

000	chrom
010	chrom/gold/juwel
090	chrom/gold
490	weiß/gold
840	edelmessing

## Montage

1. Purger les conduites d'alimentation.
2. Placer le mitigeur avec le joint caoutchouc sur le lavabo.
3. Mettre en place la disc métallique avec la disc caoutchouc et serrer l'écrou.
4. Branchement impératif par robinet d'arrêt et d'équerre ou par raccord avec bague de serrage en laiton et joint d'étanchéité; L'eau chaude à gauche - l'eau froide à droite.
5. Fixer la tirette.

Il est conseillé d'équilibrer les pressions de l'eau chaude et froide.

## Instructions de service

En levant ou appuyant sur l'étrier de commande on actionne l'ouverture ou la fermeture du mitigeur. Tournant sur la droite = eau froide, tournant sur la gauche = eau chaude.

## Informations techniques

### Cette robinetterie est en série équipée d'un waterdimmer (limiteur de débit)

Débit avec waterdimmer à 3 bars:	7l/min
Débit con waterdimmer à 3 bars:	14l/min
Pression de service autorisée:	max. 10 bars
Pression de service conseillée:	1 - 5 bars
Pression maximum de contrôle:	16 bars
Température max. d'eau chaude:	80°C
Température recommandée:	65°C

Les mitigeurs monocommandes Hansgrohe fonctionnent également en association à des chauffe-eau à commande hydraulique ou thermique à condition que la pression soit au minimum de 1,5 bars.

Dans ce cas, veuillez enlever sur le mitigeur de lavabo le waterdimmer (limiteur de débit 8a) qui se trouve derrière le mousseur.

Mitigeur avec limitation de la température: pour le réglage voir page 12.

Une limitation de la température n'est pas nécessaire quand le mitigeur est alimenté par un chauffe-eau instantané.

## Pièces détachées

1	étrier de commande	18091XXX
1.1	cache vis	94063XXX
2	capot sphérique	94130XXX
3	écrou à six pans	94106000
4	cartouche cpl.	14095000
5	set de service	13952000
6	set des joints (5)	13962000
7	sphère de commande	13964000
8	mousseur cpl. (10)	13085000
	mousseur or	94980990
	mousseur laiton précieux	94980840
9	tirette cpl.	92620XXX
9.1	bouton de tirette	94066XXX
9.2	tirette	94067000
10	fixation cpl.	94701000
11	flexible de raccordement	94071XXX

**XXX** = Couleurs

000	chromé
010	chromé/or/juwel
090	chromé/or
490	blanc/or
840	laiton précieux

## Assembly

1. Flush through the supply pipes.
2. Place the mixer including the sealing washer in position on the basin.
3. Slip the fixation piece including the washer over the threaded pin and tighten the nut.
4. Connect the supply pipes to the angle valves; cold right - hot left.
5. Connect the pull rod to the pop-up waste.

Large differences in pressure between the hot and cold water supply should be balanced.

## Operation

The mixer is actuated by lifting the lever head. Swivel to the left = hot water, swivel to the right = cold water.

### This mixer series-produced with waterdimmer (flow limiter)

Rate of flow with waterdimmer:	7 l/min 3 bars
Rate of flow without waterdimmer:	14 l/min 3 bars
Operating pressure:	max. 10 bars
Recommended operating pressure:	1 - 5 bars
Test pressure:	16 bars
Hot water temperature:	max. 80°C
Recommended hot water temp.:	65°C

Hansgrohe single lever mixers can be used together with hydraulically and thermally controlled continuous flow heaters if the flow pressure is at least 1.5 bars.

If the continuous flow heater makes any problems or there comes not enough water, the waterdimmer (flow limiter 8a) located behind the mousseur must be removed.

To adjust the hot water limiter on single lever mixers, please see page 12.

No adjustment is necessary when using a continuous flow water heater.

## Spare parts

1	lever head	18091XXX
1.1	screw cover	94063XXX
2	flange	94130XXX
3	nut	94106000
4	cartridge cpl.	14095000
5	service set	13952000
6	seals (5)	13962000
7	mixer ball	13964000
8	mousseur cpl. (10)	13085000
	mousseur gold plated	94980990
	mousseur fine brass	94980840
9	pull rod cpl.	92620XXX
9.1	pull knob	94066XXX
9.2	pull rod	94067000
10	fixation cpl.	94701000
11	connection hose	94071XXX

### XXX = Colors

000	chrome plated
010	chrome plated/gold plated/jewel
090	chrome/gold plated
490	white/gold plated
840	fine brass

## Montaggio

1. Lavare bene le tubazioni di alimentazione.
2. Inserire il rubinetto con spessore ne lavabo.
3. Avvitare il dado.
4. Collegare i tubi collegamento alle valvole ad angolo. Freddo a destra - caldo a sinistra.
5. Collegare la barra di trazione alle valvola di scarico.

## Attenzione!

Compensare le differenze di pressione tra i collegamenti dell'acqua fredda e dell'acqua calda.

## Uso

Il miscelatore si apre sollevando la maniglia a forma di staffa.

Rotazione verso sinistra = acqua calda, rotazione verso destra = acqua fredda.

## Dati tecnici

### Questo miscelatore è dotato di serie del Waterdim (limitatore di flusso).

Potenza di erogaz. con waterdimmer: 7 l/min 3 bar

Potenza di erogaz. senza waterdimmer: 14 l/min 3 bar

Pressione d'uso: max. 10 bar

Pressione d'uso consigliata: 1 - 5 bar

Pressione di prova: 16 bar

Temperatura dell'acqua calda: max. 80°C

Temp. dell'acqua calda consigliata: 65°C

I miscelatori Hansgrohe possono venire usati con caldaie a "bassa pressione" se la pressione del flusso è almeno di 1,5 bar.

In questo caso togliere il waterdimmer (limitatore di flusso 8a) che si trova dietro il rompigeito.

Regolazione del limitatore di erogazione di acqua calde dei miscelatori monocomando, vedere pagina 12. In combinazione con le caldaie istantanee, il limitatore di erogazione di acqua calda non è necessario.

## Parti di ricambio

1	maniglia	18091XXX
1.1	tappino	94063XXX
2	cappuccio	94130XXX
3	ghiera di fissaggio	94106000
4	cartuccia completa	14095000
5	set di servizio	13952000
6	gommini e mollette (5)	13962000
7	sfera miscelazione	13964000
8	rompigeito compl. (10)	13085000
	rompigeito oro	94980990
	rompigeito ottone lucido	94980840
9	asta salterello compl.	92620XXX
9.1	pomello salterello	94066XXX
9.2	asta salterello	94067000
10	set di fissaggio compl.	94701000
11	raccordo flessibile	94071XXX

## XXX = Trattamento

000 cromato

010 cromato/oro/juwel

090 cromato/oro

490 bianco/oro

840 ottone lucido

## Montaje

1. Purgar las tuberías de afluencia.
2. Colocar la grifería en el lavabo junto con el elemento intermedio de goma.
3. Apretar la tuerca.
4. Empalmar las cañas de unión con las válvulas angulares.  
Frío hacia la derecha, caliente hacia la izquierda.
5. Unir el tirante con la válvula de salida.

Grandes diferencias de presión entre los empalmes de agua fría y agua caliente deben equilibrarse.

## Manejo

El mezclador se abre levantando la manecilla hacia arriba.

Giro hacia la izquierda = agua caliente, giro hacia la derecha = agua fría.

## Datos técnicos

### Grifo con reductor de caudal de serie „Waterdimmer“.

Caudal máximo con waterdimmer:	7 l/min 3 bares
Caudal máximo sin waterdimmer:	14 l/min 3 bares
Presión en servicio:	max. 10 bares
Presión recomendada en servicio:	1 - 5 bares
Presión de prueba:	16 bares
Temperatura del agua caliente:	max. 80°C
Temp. recomendada del agua caliente:	65°C

Los mezcladores Hansgrohe pueden ser utilizado junto con calentadores continuos de agua que sean manejados de manera hidráulica o térmica, siempre que la presión del caudal ascienda a un mínimo de 1,5 bares.

En el caso arriba descrito hay que quitar el waterdimmer (limitador del caudal 8a) el cual se encuentra detrás del aireador.

Mezclador monomando con limitación del caudal de agua caliente; ajuste ver pagina 12.

En combianción con calentadores instantáneos no es necesario una limitación del caudal de agua caliente.

## Repuestos

1	Mando	18091XXX
1.1	Tapón	94063XXX
2	Florón	94130XXX
3	Tuerca	94106000
4	Cartucho completo	14095000
5	Set de reparación	13952000
6	Set de juntas y muelles (5)	13962000
7	Esfera de acero	13964000
8	Aireador completo (10)	13085000
	Aireador oro	94980990
	Aireador laton dorado	94980840
9	Tirador completo	92620XXX
9.1	Bola del tirador	94066XXX
9.2	Varilla	94067000
10	Set de fijación completo	94701000
11	Conexión flexible	94071XXX

### XXX = Colores

000	cromado
010	cromado/oro/juwel
090	cromado/oro
490	blanco/oro
840	laton dorado

## Montage

1. Toevoerleidingen vakkundig doorspoelen.
2. Kraan met afdichtingsring in de wastafel monteren en schroefve aandraaien.
3. Aansluitpijpjes aan hoekstopkranen aansluiten.  
Links = warm water, rechts = koud water.
4. Trekstang aan de afvoerplug bevestigen.

Grote drukverschillen tussen de koud- en warm wateraansluitingen dienen vermeden te worden.

## Bediening

Door het bedienen van de beugelgreep wordt de mengkraan geopend.

Naar links bewegen = warm water, naar rechts = koud water.

## Technische gegevens

### Kraan met Waterdimmer (doorstroombegrenzer).

Doorstroomcapaciteit met waterdimmer: 7 l/min (3 atm.)  
Doorstroomcap. zonder waterdimmer: 14 l/min (3 atm.)  
Werkdruk: max. 10 atm.  
Aanbevolen werkdruk: 1 - 5 atm.  
Getest bij: 16 atm.  
Temperatuur warm water: max. 80°C  
Aanbevolen warm water temp.: 65°C

Hansgrohe ééngreepsmengkranen kunnen samen met hydraulisch en thermisch gestuurde geisers gebruikt worden indien de uitstroomdruk min. 1,5 atm. bedraagt.

In dit geval moet de waterdimmer (doorstroomregelaar 8a) worden verwijderd.

Eéngreepsmengkranen met warmwaterbegrenzing, instelling zie blz. 12.

In combinatie met geisers is een warmwaterbegrenzing niet noodzakelijk.

## Service onderdelen

1	Greep	18091XXX
1.1	Greepstopje	94063XXX
2	Afdekkap	94130XXX
3	Moer	94106000
4	Kardoes kompl.	14095000
5	Serviceset	13952000
6	Manchettenset (5)	13962000
7	Mengkogel	13964000
8	Perlator kompl. (10)	13085000
	Perlator verguld	94980990
	Perlator edelmessing	94980840
9	Trekstang kompl.	92620XXX
9.1	Trekknop	94066XXX
9.2	Trekstang	94067000
10	Schachtbevestigingsset	94701000
11	Aansluitslang	94071XXX

### XXX = Kleuren

000 verchromd  
010 verchromd/verguld/juwel  
090 verchromd/verguld  
490 wit/verguld  
840 edelmessing

## Montering

1. Skyl tilførselsledningerne grundigt.
2. Montér armaturen i bidétet med mellemlagsskive.
3. Skyd skive og mellemlagsskive over gevindstussen og trekk til skrueerne.
4. Tilslutningsslangerne tilsluttes: koldt højre, varmt venstre.
5. Montér løftop-stang til afløbsventilen.

Stor trykforskel mellem koldt og varmt vand bør udjævnes.

## Brugsanvisning

Ved at hæve bøjlegrebet åbnes for vandet.  
Drejning til venstre = varmt vand,  
drejning til højre = koldt vand.

## Tekniske data

### Armaturet er forsynet med Waterdimmer (gennemstrømningsbegrænsere)

Gennemstrømningskap. med waterdimmer: 7 l/min 3 bar  
Gennemstrømningskap. uden waterdimmer: 14 l/min 3 bar  
Driftstryk: max. 10 bar  
Anbefalet driftstryk: 1 - 5 bar  
Prøvetryk: 16 bar  
Varmtvandstemperatur: max. 80°C  
Anbefalet varmtvandstemperatur: 65°C

Hansgrohe etgrebsarmaturer kan anvendes i forbindelse med hydraulisk- og termiskstyrede gennemstrømningsvandvarmere ved et vandtryk på 1,5 BAR. Afmontér waterdimmer (gennemstrømningsbegrænseren 8a).

Etgrebsarmaturer med varmtvandsbegrænsning, justering se side 12.  
I forbindelse med gennemstrømningsvandvarmer er en varmtvandsbegrænsning ikke nødvendig.

## Reservedeler

1	Bøjlegreb	18091XXX
1.1	Dæknapp til greb	94063XXX
2	Dækskive	94130XXX
3	Møtrik	94106000
4	Indmat	14095000
5	Service-sæt	13952000
6	Pakningssæt (5)	13962000
7	Blandekugle	13964000
8	Perlator kpl. (10)	13085000
	Perlator guld	94980990
	Perlator edelmessing	94980840
9	Løftop-stang kpl.	92620XXX
9.1	Træk-op knop	94066XXX
9.2	Løftop-stang	94067000
10	Festedel	94701000
11	Tilslutningsslange	94071XXX

### XXX = Overflade

000 crom  
010 crom/guld/juvel  
090 crom/guld  
490 hvid/guld  
840 edelmessing

## Montagem

1. Purgar bem as tubagens de alimentação de água.
2. Colocar a misturadora com o vedante no lavatório.
3. Enfiar os vedantes e a porca de aperto e enroscar a porca de fixação à mão.
4. Apertar os parafusos de fixação.
5. Ligar os tubos de alimentação da misturadora às torneiras de esquadria.  
Fria à direita - quente à esquerda.
6. Ligar a varenta à alavanca da válvula automática.

Grandes diferenças entre as pressões das águas quente e fria devem ser compensadas.

## Manuseamento

Levantar o manípulo para abrir a água.  
Rodar para a esquerda = água quente, rodar para a direita = água fria.

## Dados Técnicos

### Misturadoras produzidas em série com Waterdimmer (limitador de caudal).

Caudal com waterdimmer:	7 l/min 3 bar
Caudal sem waterdimmer:	14 l/min 3 bar
Pressão de funcionamento:	max. 10 bar
Pressão de func. recomendada:	1 - 5 bar
Pressão testada:	16 bar
Temperatura da água quente:	max. 80°C
Temp. água quente recomendada:	65°C

As misturadoras monocomando Hansgrohe podem ser utilizadas com esquentadores (de controlo térmico ou hidráulico) desde que a pressão de utilização seja, no mínimo, de 1,5 bar. Neste caso o waterdimmer (limitador de caudal 8a) existente por trás do emulsor deverá ser retirado.

Misturadora monocomando equipada com limitador de temperatura (vide pàg. 12). Não se aplica quando são utilizados esquentadores instantâneos.

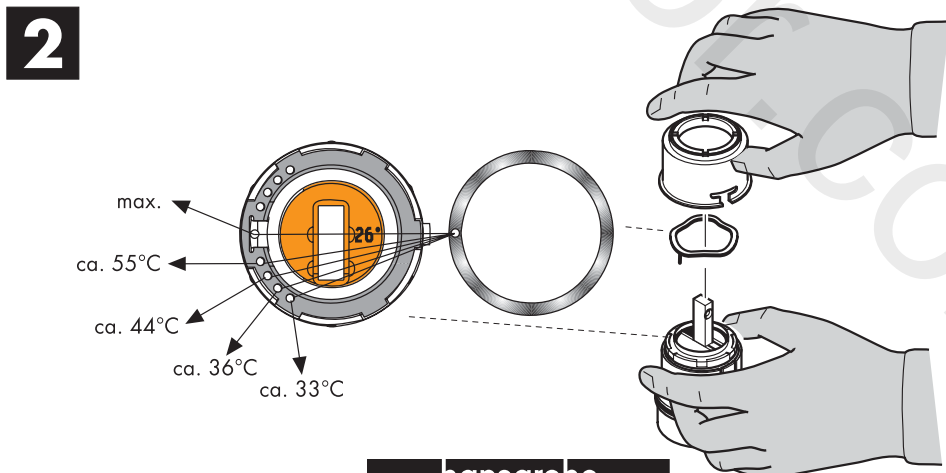
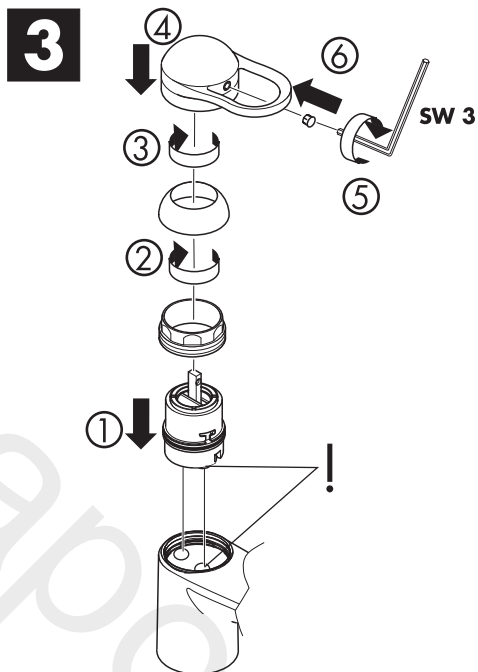
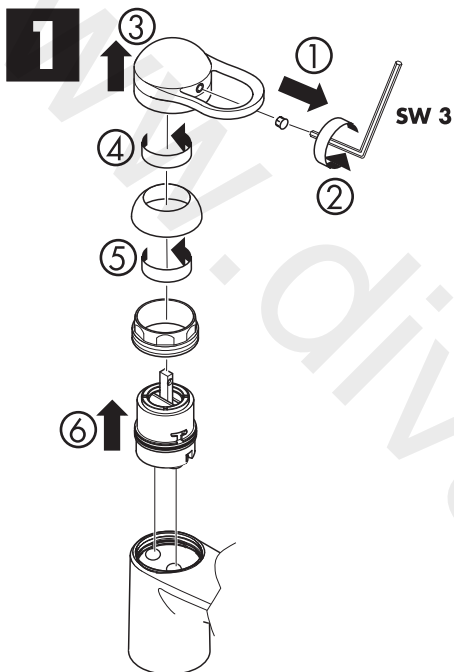
## Peças de substituição

1	Manípulo	18091XXX
1.1	Tampa de parafuso	94063XXX
2	Espelho	94130XXX
3	Porca	94106000
4	Cartucho compl.	14095000
5	Conjunto de manutenção	13952000
6	Vedantes (5)	13962000
7	Esfera de mistura	13964000
8	Emulsor (10)	13085000
	Emulsor ouro	94980990
	Emulsor latonado	94980840
9	Vareta compl.	92620XXX
9.1	Terminal para vareta	94066XXX
9.2	Vareta	94067000
10	Porca de fixação compl.	94701000
11	Tubo flexível	94071XXX

## XXX = Acabamentos

000	cromado
010	cromado/ouro/jóias
090	cromado/ouro
490	branco
840	latonado

Warmwasserbegrenzung: Warmwassertemperatur 60°C, Kaltwassertemperatur 10°C, Fließdruck 3 bar  
 Limiteur d'eau chaude: Température d'eau chaude 60°C, Température d'eau froide 10°C, Pression dynamique 3 bar  
 hot water limiter: hot water temperature 60°C, cold water temperature 10°C, flow rate 3 bar  
 limitatore di acqua calda: temperatura dell'acqua calda 60°C, temperatura dell'acqua fredda 10°C, pressione 3 bar  
 limitación del agua caliente: temperatura del agua caliente 60°C, temp. del agua fría 10°C, presión dinámica 3 bar  
 Warmwaterbegrenzung: Warmwassertemperatur 60°C, Koudwassertemperatuur 10°C, Stroomdruk 3 atm  
 varmtvandsbegrænser: varmtvandstemperatur 60°C, koldt vandstemperatur 10°C, vandtryk 3 bar  
 Limitador de água quente: Temperatura da água quente 60°C, Temperatura da água fria 10°C, Pressão 3 bar



**hansgrohe**

AXOR | PHARO

Hansgrohe · Postfach 1145 · D-77761 Schiltach · Telefon +49 (0) 78 36/51-1282 · Telefax +49 (0) 7836/511440  
 E-Mail: info@hansgrohe.com · Internet: www.hansgrohe.com