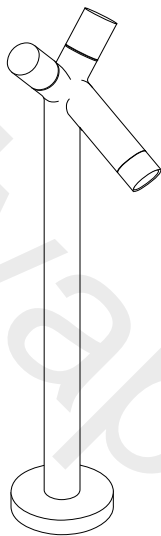


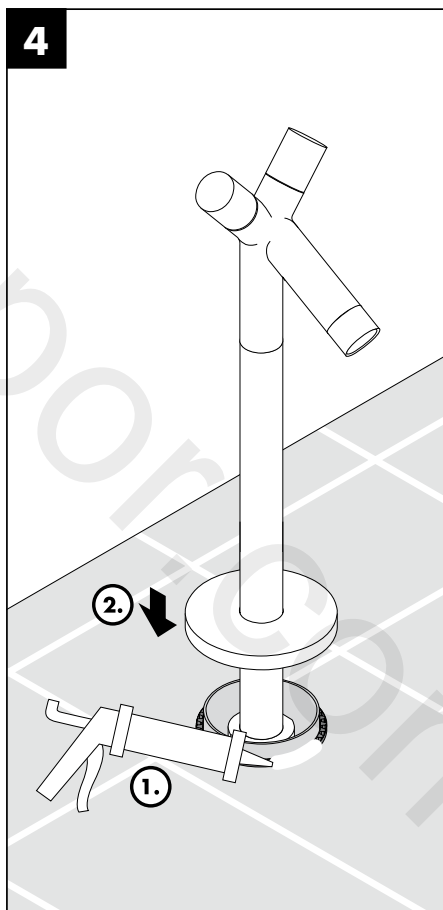
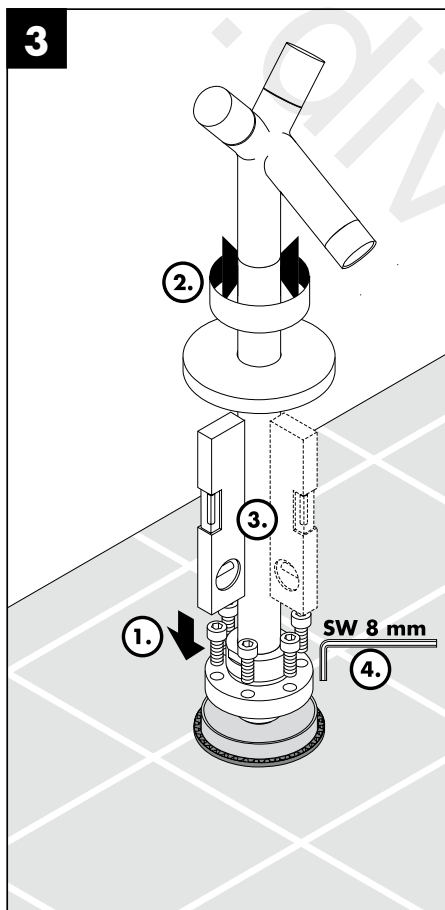
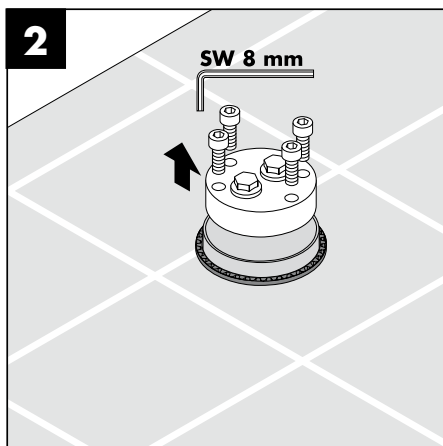
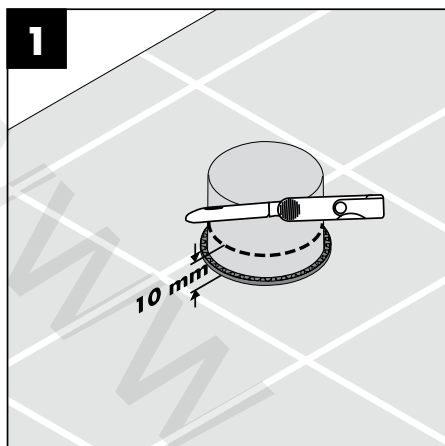
Montageanleitung

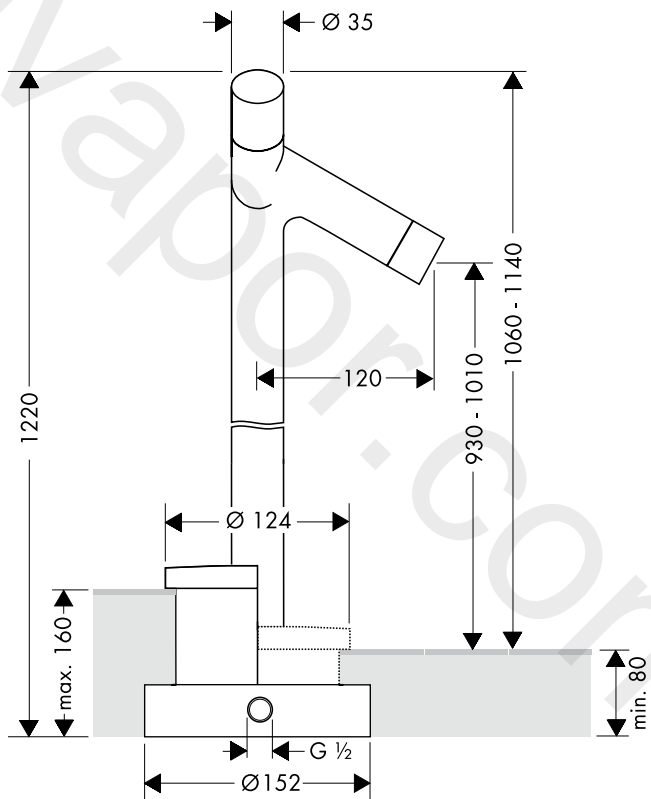
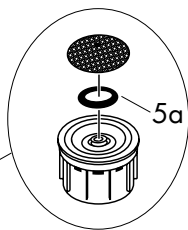
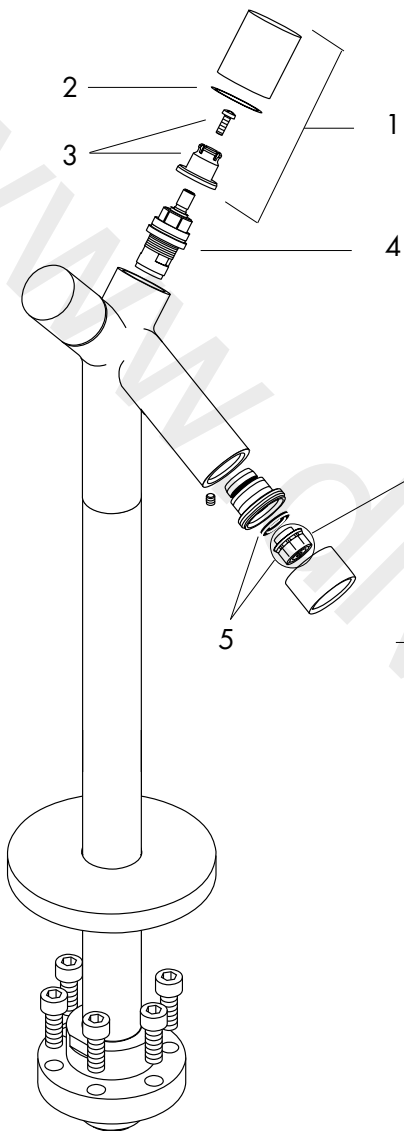


Starck
10060000

AXOR[®]

hansgrohe





Achtung! Die Armatur muss nach den gültigen Normen montiert, gespült und geprüft werden.

Technische Daten

Armatur serienmäßig mit EcoSmart® (Durchflussbegrenzer).

Durchflussleistung mit EcoSmart.:	5 l/min 0,3 MPa
Durchflussleistung ohne EcoSmart.:	14 l/min 0,3 MPa
Betriebsdruck:	max. 1,0 MPa
Empfohlener Betriebsdruck:	0,1 - 0,5 MPa
Prüfdruck:	1,6 MPa
(1 MPa = 10 bar = 147 PSI)	
Heißwassertemperatur:	max. 80° C
Empfohlene Heißwassertemperatur:	65° C

Hansgrohe Einhandmischer können in Verbindung mit hydraulisch und thermisch gesteuerten Durchlauferhitzern eingesetzt werden wenn der Fließdruck mindestens 0,15 MPa beträgt.

Bei Problemen mit dem Durchlauferhitzer oder wenn mehr Wasserdurchsatz gewünscht wird, kann der Waterdimmer (Durchflußbegrenzer 5a), der hinter dem Luftsprudler sitzt entfernt werden.

Serviceteile (siehe Seite 3)

1 Griff Kalt- / Warmwasserseite	96296000
2 Farbring Kalt- und Warmwasserseite	96299000
3 Schnappeinsatz mit Schraube	94184000
4 Absperreinheit	94149000
5 Luftsprudler	13185000

Attention! La robinetterie doit être installée, rincée et contrôlée conformément aux normes valables.

Informations techniques

Cette robinetterie est en série équipée d'un EcoSmart® (limiteur de débit).

Débit avec EcoSmart à 0,3 MPa:	5 l/min
Débit con EcoSmart à 0,3 MPa:	14 l/min
Pression de service autorisée:	max. 1,0 MPa
Pression de service conseillée:	0,1 - 0,5 MPa
Pression maximum de contrôle:	1,6MPa
(1 MPa = 10 bar = 147 PSI)	
Température max. d'eau chaude:	80° C
Température recommandée:	65° C

Les mitigeurs monocommandes Hansgrohe fonctionnent également en association à des chauffe-eau à commande hydraulique ou thermique à condition que la pression soit au minimum de 0,15 MPa.

Dans ce cas, veuillez enlever sur le mitigeur de lavabo le waterdimmer (limiteur de débit 5a) qui se trouve derrière le mousseur.

Pièces détachées (voir page 3)

1 manette froide / eau chaude	96296000
2 bague bleu et bague rouge	96299000
3 fixation pour manette	94184000
4 mécanisme d'arrêt	94149000
5 mousseur	13185000

Attention! The fitting must be installed, flushed and tested after the valid norms.

Technical Data

This mixer series-produced with EcoSmart® (flow limiter).

Rate of flow with EcoSmart:	5 l/min 0,3 MPa
Rate of flow without EcoSmart:	14 l/min 0,3 MPa
Operating pressure:	max. 1,0 MPa
Recommended operating pressure:	0,1 - 0,5 MPa
Test pressure:	1,6 MPa
(1 MPa = 10 bar = 147 PSI)	
Hot water temperature:	max. 80° C
Recommended hot water temp.:	65° C

Hansgrohe single lever mixers can be used together with hydraulically and thermally controlled continuous flow heaters if the flow pressure is at least 0,15 MPa.

Spare parts (see page 3)

1 knob for cold / hot water	96296000
2 color-ring cold / hot water	96299000
3 handle fixing set	94184000
4 stop unit	94149000
5 mousseur	13185000

Attenzione! La rubinetteria deve essere installata, pulita e testata secondo le istruzioni riportate.

Dati tecnici

Questo miscelatore è dotato di serie del EcoSmart® (limitatore di flusso).

Potenza di erogaz. con EcoSmart:	5 l/min 0,3 MPa
Potenza di erogaz. senza EcoSmart:	14 l/min 0,3 MPa
Pressione d'uso: max.	1,0 MPa
Pressione d'uso consigliata:	0,1 - 0,5 MPa
Pressione di prova:	1,6 MPa
(1 MPa = 10 bar = 147 PSI)	
Temperatura dell'acqua calda:	max. 80° C
Temp. dell'acqua calda consigliata:	65° C

I miscelatori Hansgrohe possono venire usati con caldaie a "bassa pressione" se la pressione di flusso è almeno di 0,15 MPa.

In questo caso togliere il waterdimmer (limitatore di flusso 5a) che si trova dietro il rompigitto.

Parti di ricambio (vedere pagina 3)

1 manopola acqua fredda / calda	96296000
2 anello blu e anello rosso	96299000
3 inserto in ABS per manopola	94184000
4 cartuccia	94149000
5 rompigitto	13185000

Atención! El grifo tiene que ser instalado, probado y testado, según las normas en vigor.

Datos técnicos

Grifo con reductor de caudal de serie EcoSmart®.

Caudal máximo con EcoSmart:	5 l/min 0,3 MPa
Caudal máximo sin EcoSmart:	14 l/min 0,3 MPa
Presión en servicio:	max. 1,0 MPa
Presión recomendada en servicio:	0,1 - 0,5 MPa
Presión de prueba:	1,6 MPa
(1MPa = 10 bar = 147 PSI)	
Temperatura del agua caliente:	max. 80° C
Temp. recomendada del agua caliente:	65° C

Los mezcladores Hansgrohe pueden ser utilizado junto con calentadores continuos de agua que sean manejados de manera hidráulica o térmica, siempre que la presión del caudal ascienda a un mínimo de 0,15 MPa.

En el caso arriba descrito hay que quitar el waterdimmer (limitador del caudal 5a) el cual se encuentra detrás del aireador.

Repuestos (ver página 3)

1 Mando agua fría / caliente	96296000
2 anillo azul y anillo rojo	96299000
3 Fijación para mando	94184000
4 Montura	94149000
5 Aireador	13185000

Let op! Leidingen doorspoelen volgens Norm. De mengkraan vervolgens monteren en controleren.

Technische gegevens

Kraan met EcoSmart® (doorstroombegrenzer).

Doorstroomcapaciteit met EcoSmart:	5 l/min 0,3 MPa
Doorstroomcap. zonder EcoSmart:	14 l/min 0,3 MPa
Werkdruk:	max. 1,0 MPa
Aanbevolen werkdruk:	0,1 - 0,5 MPa
Getest bij:	1,6 MPa
(1MPa = 10 bar = 147 PSI)	
Temperatuur warm water:	max. 80° C
Aanbevolen warm water temp.:	65° C

Hansgrohe ééngreepsmengkranen kunnen samen met hydraulisch en thermisch gestuurde geisers gebruikt worden indien de uitstroomdruk min. 0,15 MPa bedraagt.

In dit geval moet de waterdimmer (doorstroom-regelaar 5a) worden verwijderd.

Service onderdelen (zie pag. 3)

1 greep koud / warm water	96296000
2 kleurenring blauw en kleurenring rood	96299000
3 greepbevestigingsset	94184000
4 bovendeel	94149000
5 perlator	94005000

Bemærk! Ifølge gældende regler, skal armaturet monteres, skylles igennem og afprøves.

Tekniske data

Armaturet er forsynet med EcoSmart® (gennemstrømningsbegrænser).

Gennemstrømningskap. med EcoSmart:	5 l/min 0,3 MPa
Gennemstrømningskap. uden EcoSmart:	14 l/min 0,3 MPa
Driftstryk:	max. 1,0 MPa
Anbefalet driftstryk:	0,1 - 0,5 MPa
Prøvetryk:	1,6 MPa
(1MPa = 10 bar = 147 PSI)	
Varmtvandstemperatur:	max. 80° C
Anbefalet varmtvandstemperatur:	65° C

Hansgrohe etgrebsarmaturer kan anvendes i forbindelse med hydraulisk- og termiskstyrede gennemstrømningsvandvarmere ved et vandtryk på 0,15 MPa.

Afmonter waterdimmer (gennemstrømningsbegrænsere 5a).

Reservedeler (se side 3)

1 Greb koldt vandsside/ varmt vandsside	96296000
2 Ring farve blå og ring farve rød	96299000
3 Fastgørelsessættet for greb	94184000
4 Afspærringsventil	94149000
5 Perlator	13185000

Atenção! A misturadora deve ser instalada, purgada e testada de acordo com as normas em vigor!

Dados Técnicos

Misturadoras produzidas em série com EcoSmart® (limitador de caudal).

Caudal com EcoSmart:	5 l/min 0,3 MPa
Caudal sem EcoSmart:	14 l/min 0,3 MPa
Pressão de funcionamento:	max. 1,0 MPa
Pressão de func. recomendada:	0,1 - 0,5 MPa
Pressão testada:	1,6 MPa
(1MPa = 10 bar = 147 PSI)	
Temperatura da água quente:	max. 80° C
Temp. água quente recomendada:	65° C

As misturadoras monocomando Hansgrohe podem ser utilizadas com esquentadores (de controlo térmico ou hidráulico) desde que a pressão de utilização seja, no mínimo, de 0,15MPa.

Neste caso o waterdimmer (limitador de caudal 5a) existente por trás do emulsor deverá ser retirado.

Peças de substituição (ver página 3)

1 Manipulo de água fria / quente	96296000
2 Ring azul ou vermelho	96299000
3 Conjunto de fixação para manipulo	94184000
4 Castelo	94149000
5 Emulsor	13185000

Осторожно! должен быть смонтирован по действующим нормам и в соответствии с настоящей инструкцией, проверен на герметичность и безупречность работы

Технические данные

Смесители этой серии оснащены ограничителем потока воды (EcoSmart®)

Пропускная способность: 5 l/min 0,3 МПа

Пропускная способность без ограничителя потока воды (EcoSmart): 14 l/min 0,3 МПа

Рабочее давление: max. 1,0 МПа

Рекомендуемое рабочее давление: 0,1 - 0,5 МПа

Давление: 1,6 МПа

(1 МПа = 10 bar = 147 PSI)

Температура горячей воды: max. 80° C

Рекомендуемая темп. гор. воды: 65° C

Однорычажные смесители фирмы HANSGROHE можно использовать с электроводонагревателями бойлерного типа при минимальном давлении 0,15 МПа.

Если появятся проблемы с бойером или потребуется увеличить расход воды (5а), который находится в подводке смесителя.

Комплект (см. стр. 3)

- | | | |
|---|--|----------|
| 1 | Ручьятка холодной и горячей воды | 96296000 |
| 2 | Цветное кольцо холодной и горячей воды | 96299000 |
| 3 | Защелкивающаяся вставка с винтом | 94184000 |
| 4 | Запорный вентиль | 94149000 |
| 5 | аэратор | 13185000 |